

MONE S&C

2018

**SUPERLATIVE
SURVEILLANCE
SYSTEMS**



[VER. 2.00]

(주)모네에스앤씨



NETWORK SYSTEM



CONTENTS

- IP Camera
 - IP PTZ Camera
-

3MP 네트워크 적외선 실내용 Dome 카메라



MIPD-I3IF



MIPD-I3IV

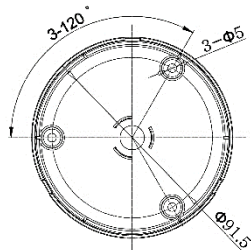
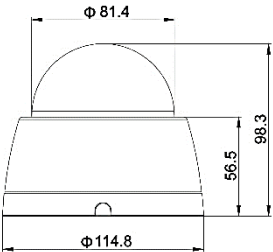


주요 특징

- 1/2.8" SONY STARVIS 3메가픽셀 이미지 센서
- 최대 2065(H) x 1536(V)@30fps
- 초 고화질 및 생생한 자연 그대로의 이미지 구현
- H.264 / MJPEG 멀티 코덱 및 트리플 스트리밍 지원
- Filter Change Day & Night 메커니즘 장착
- 4개의 Hi-Power 고휘도 IR LED 장착
- ONVIF Profile 및 SDK지원으로 편리한 기기종 연동 제공
- 로컬 SDHC 메모리 슬롯 지원
- 3축 짐벌 브라켓 구조의 자유로운 각도 조절 가능
- DC 12V, PoE(IEEE802.3af)지원
- 렌즈 사양 선택

외형도

(단위 : mm)



제품 사양

MIPD-I3I	
모델명	MIPD-I3I
카메라	
촬상 소자	1/2.8" SONY STARVIS 3MP Image Sensor
유효화소수	2065(H) x 1536(V), 3.2메가픽셀
주사 방식	프로그레시브
최저조도	컬러 모드 : 0.1Lux, 흑백 모드 : 0.01Lux, 0Lux(IR LED ON)
S/N Ratio	50dB 이상(AGC OFF)
렌즈	
초점 거리 (선택사양)	MIPD-I3IF : 2.8mm 고정 초점 렌즈 MIPD-I3IV : 3.0~12.0mm(4배줌) Motorized 메가픽셀 렌즈
조리개 / 필터 방식	MIPD-I3IF : Manual / 자동(야간시 IR 필터 동작) MIPD-I3IV : DC Auto iris / 자동(야간시 IR 필터 동작)
포커스 제어	MIPD-I3IF : 수동, MIPD-I3IV : 자동 / 수동
기능	
Day & Night	Auto / Day / Night
역광 보정	OFF / BLC / HLC / WDR
노이즈 저감	OFF / ON, 2D-NR & 3D-NR (레벨 조정 가능)
화이트 밸런스	ATW, Indoor, Outdoor, Manual
전자 셔터	자동, 수동(1/25~1/10000sec)
동작 감지	OFF / ON
사생활 보호	OFF / ON
흔들림 보정	OFF / ON
IR LED / 적외선 거리	4개의 Hi-Power 고휘도 IR LED / 30M 이상
기타	Mirror, Flip, Defog, Sens-up, Contrast 등
네트워크	
운영체제	Embedded Linux
이더넷	RJ-45 (10/100 Base-T PoE)
비디오 압축 방식	H.264 High Profile & MJPEG
비디오 스트리밍	Triple stream with H.264/MJPEG, Adjustable frame rate, CBR/VBR in H.264
해상도	최대 2048x1536(3MP)
Frame Rate	트리플 스트리밍, 1st stream: 30fps@2048x1536, 2nd stream: 30fps@640x480, 3rd stream: 30fps@640x480
알람 IN/OUT	N/A
이벤트 동작	움직임감지 12x12 블록
이벤트 알림	FTP, E-Mail을 통한 업로드, TCP
프로토콜	HTTP, HTTPS, FTP, SMTP, UPnP, DNS, DDNS, NTP, RTSP, RTP, TCP, UDP, ICMP, DHCP
보안 방식	패스워드 보호, 사용자 로그인/ HTTPS 암호화
ONVIF	ONVIF Profile S
로컬 저장 장치	SDHC Memory card (별도 구매), 이벤트 / 알람 발생시 저장
최대 동시 접속자 수	최대 8명
SDK 지원	API, ONVIF Profile S Compliant
뷰어 프로그램	웹 브라우저, ONVIF가 지원되는 모든 VMS
일반	
동작 온도	-10°C ~ +50°C
동작 습도	90% RH
전원	DC12V/1.5A, 최대 6W, PoE(Power over Ethernet): 802.3af
재질	Dome : 클리어 버블 돔 / Housing : 강화 플라스틱
크기 (mm)	114.8mm(Dia. Ø) x 98.3mm (H)
무게	약 350g

* 사양 및 디자인은 예고 없이 변경될 수 있습니다.

3MP 네트워크 적외선 Dome 카메라



MIPD-V3IF



MIPD-V3IV

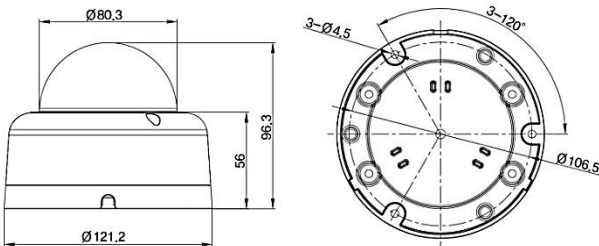


주요 특징

- 1/2.8" SONY STARVIS 3메가픽셀 이미지 센서
- 최대 2065(H) x 1536(V)@30fps
- 초 고화질 및 생생한 자연 그대로의 이미지 구현
- H.264 / MJPEG 멀티 코덱 및 트리플 스트리밍 지원
- Filter Change Day & Night 메커니즘 장착
- 4개의 Hi-Power 고휘도 IR LED 장착
- ONVIF Profile 및 SDK지원으로 편리한 기기종 연동 제공
- 로컬 SDHC 메모리 슬롯 지원
- 3축 짐벌 브라켓 구조의 자유로운 각도 조절 가능
- IP66
- DC 12V, PoE(IEEE802.3af)지원
- 렌즈 사양 선택

외형도

(단위 : mm)



제품 사양

MIPD-V3I	
모델명	MIPD-V3I
카메라	
촬상 소자	1/2.8" SONY STARVIS 3MP Image Sensor
유효화소수	2065(H) x 1536(V), 3.21메가픽셀
주사 방식	프로그레시브
최저조도	컬러 모드 : 0.1Lux, 흑백 모드 : 0.01Lux, 0Lux(IR LED ON)
S/N Ratio	50dB 이상(AGC OFF)
렌즈	
초점 거리 (선택사양)	MIPD-V3IF : 2.8mm 고정 초점 MIPD-V3IV : 3.0~12.0mm(4배줌) Motorized 메가픽셀 렌즈
조리개 / 필터 방식	MIPD-V3IF : Manual / 자동(야간시 IR 필터 동작) MIPD-V3IV : DC Auto iris / 자동(야간시 IR 필터 동작)
포커스 제어	MIPD-V3IF : 수동, MIPD-V3IV : 자동 / 수동
기능	
Day & Night	Auto / Day / Night
역광 보정	OFF / BLC / HLC / WDR
노이즈 저감	OFF / ON, 2D-NR & 3D-NR (레벨 조정 가능)
화이트 밸런스	ATW, Indoor, Outdoor, Manual
전자 셔터	자동, 수동(1/25~1/10000sec)
동작 감지	OFF / ON
사생활 보호	OFF / ON
흔들림 보정	OFF / ON
IR LED / 적외선 거리	4개의 Hi-Power 고휘도 IR LED / 30M 이상
기타	Mirror, Flip, Defog, Sens-up, Contrast 등
네트워크	
운영체제	Embedded Linux
이더넷	RJ-45 (10/100 Base-T PoE)
비디오 압축 방식	H.264 High Profile & MJPEG
비디오 스트리밍	Triple stream with H.264/MJPEG, Adjustable frame rate, CBR/VBR in H.264
해상도	최대 2048x1536(3MP)
Frame Rate	트리플 스트리밍, 1st stream: 30fps@2048x1536, 2nd stream: 30fps@640x480, 3rd stream: 30fps@640x480
알람 IN/OUT	N/A
이벤트 동작	움직임감지 12x12 블록
이벤트 알림	FTP, E-Mail을 통한 업로드, TCP
프로토콜	HTTP, HTTPS, FTP, SMTP, UPnP, DNS, DDNS, NTP, RTSP, RTP, TCP, UDP, ICMP, DHCP
보안 방식	패스워드 보호, 사용자 로그인/ HTTPS 암호화
ONVIF	ONVIF Profile S
로컬 저장 장치	SDHC Memory card (별도 구매), 이벤트 / 알람 발생시 저장
최대 동시 접속자 수	최대 8명
SDK 지원	API, ONVIF Profile S Compliant
뷰어 프로그램	웹 브라우저, ONVIF가 지원되는 모든 VMS
일반	
동작 온도	-10°C ~ +50°C
동작 습도	90% RH
전원	DC12V/1.5A, 최대 6W, PoE(Power over Ethernet): 802.3af
환경 등급	IP66
재질	Dome : 폴리카보네이트 / Housing : 알루미늄 다이 캐스팅
크기 (mm)	121.2mm(Dia. Ø) x 96.3mm (H)
무게	약 550g

* 사양 및 디자인은 예고 없이 변경될 수 있습니다.

2MP 네트워크 H.265 적외선 Dome 카메라

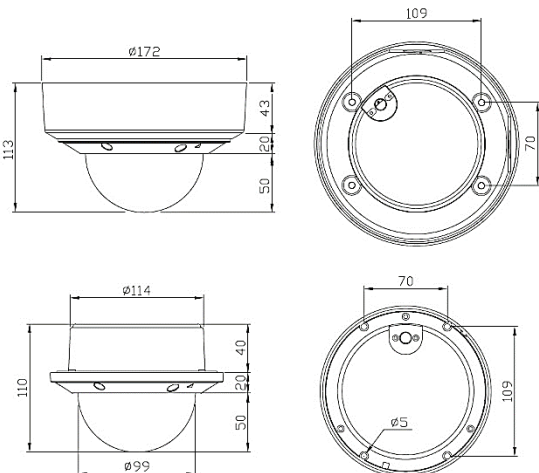


주요 특징

- 1/1.8" SONY Exmor 초 고감도 2메가픽셀 이미지 센서
- 강력한 광역 역광보정(Ultra WDR) 기능
 - Sony의 DOL(Digital Overlap) WDR 기술집약 센서 적용
- 16 : 9 Full HD(1080p)의 초 고화질 및 생생한 이미지
- 최저조도
 - 컬러 모드 0.07Lux
 - 야간 모드 0.0047Lux, 0Lux(IR LED ON)
- 3.6~11mm(3배줌) 자동 초점 렌즈
- H.265 / H.264 / MJPEG 멀티 코덱 및 트리플 스트리밍 지원
- H.265을 통한 저장용량 및 대역폭 절감 기능
- Filter Change Day & Night 메커니즘 장착
- 35개의 고휘도 IR LED 장착
- ONVIF Profile 및 SDK지원으로 편리한 기기종 연동 제공
- 로컬 SDHC 메모리 슬롯, 복도 모드 지원
- 천정매립 기능(Flush Mount Adaptor 포함)
- IP67, IK10 인증
- DC 12V, PoE(IEEE802.3af)지원

외형도

(단위 : mm)



제품 사양

모델명	MIPD-V2I
카메라	
활상 소자	1/1.8" SONY 2MP Exmor Image Sensor
유효화소수	1920(H) x 1080(V), 2.17메가픽셀
주사 방식	프로그레시브
최저조도	컬러 모드 : 0.07Lux, 흑백 모드 : 0.0047Lux, 0Lux(IR LED ON)
S/N Ratio	52dB 이상(AGC OFF)
렌즈	
초점 거리	3.6~11mm(3배줌) Motorized 메가픽셀 렌즈
조리개 / 필터 방식	DC Auto iris / 자동, 야간시 IR 필터 동작
포커스 제어	자동 / 수동
기능	
Day & Night	Auto / Day / Night / EXT
광역역광 보정 (WDR)	OFF / ON(DOL True WDR) / 120dB 이상
역광 보정	OFF / BLC / HLC
노이즈 저감	OFF / ON, 2D-NR & 3D-NR (레벨 조정 가능)
화이트 밸런스	ATW-Indoor/Outdoor, Shade, Clear sky, Fluorescent light, Light bulb, Flame, Manual
전자 셔터	자동(1/60~1/135,000Sec), 수동(1/10~1/10,000Sec)
동작 감지	OFF / ON (4 구역 설정)
사생활 보호	OFF / ON (8 구역 설정)
흔들림 보정	OFF / ON
IR LED / 적외선 거리	35개의 Highlight Power IR LED / 40M 이상
디지털 줌	16배줌
복도 모드	지원(90°/270°)
기타	Mirror, Flip, Defog, LDS, Sens-up, Auto Exposure Mode 등
네트워크	
운영체제	Embedded Linux
이더넷	RJ-45 (10/100 Base-T PoE)
비디오 압축 방식	H.265(Main Profile), H.264(High, Main, Base line profile), MJPEG
비디오 스트리밍	Simultaneously H.265/H.264 and MJPEG (Triple Streaming) Independent Frame Rate and Bandwidth Control, VBR/CBR Mode
해상도	1920x1080(Full-HD), 1280x1024(SXGA), 1280x720(HD), 704x480(4CIF/NT), 704x576(4CIF/PAL), 640x480(VGA), 352x288(CIF), 320x240(QVGA)
Frame Rate	최대 1920x1080p@60fps
알람 IN/OUT	1/1
이벤트 동작	부팅시, 알람 입력, 트리거, 네트워크 손실, 조작, 움직임 감지
이벤트 알람	알람 출력, E-mail, FTP 저장
프로토콜	TCP/IP, UDP, IPv4/v6, HTTP, HTTPS, FTP, UPnP, RTP, RTSP, RTCP, DHCP, ARP, Zeroconf
보안 방식	사용자 계정과 비밀번호 보호, IP필터링, HTTPS
ONVIF	ONVIF Profile S
로컬 저장 장치	SDHC Memory card (별도 구매), 이벤트 / 알람 발생시 저장
최대 동시 접속자 수	최대 10명
SDK 지원	API, ONVIF Profile S Compliant
뷰어 프로그램	웹 브라우저, ONVIF가 지원되는 모든 VMS
일반	
동작 온도	-30°C ~ +50°C
동작 습도	90% RH
전원	DC 12V±10%(LED OFF : 최대 200mA, LED ON : 최대 500mA, PoE (IEEE 802.3af compliant))
환경 등급	IP67 / IK10
재질	Dome : 폴리카보네이트, Body : 알루미늄 다이 캐스팅
크기 (mm)	99(Ø) Dome x 172.0(D) x 113(H) - 돌출형 99(Ø) Dome x 114.0(D) x 113(H) - 매립형
무게	약 850g

* 사양 및 디자인은 예고 없이 변경될 수 있습니다.

3MP 네트워크 적외선 Bullet 카메라

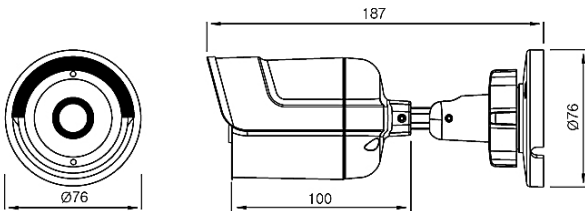


주요 특징

- 1/2.8" SONY STARVIS 3메가픽셀 이미지 센서
- 최대 2065(H) x 1536(V)@30fps
- 초 고화질 및 생생한 자연 그대로의 이미지 구현
- H.264 / MJPEG 멀티 코덱 및 트리플 스트리밍 지원
- Filter Change Day & Night 메커니즘 장착
- 4mm 메가픽셀 고정 초점 렌즈
- 4개의 Hi-Power 고휘도 IR LED 장착
- ONVIF Profile 및 SDK지원으로 편리한 기기종 연동 제공
- 3축 Concealed Bracket 구조, 다양한 각도 조절 가능
- IP67
- DC 12V, PoE(IEEE802.3af) 지원

외형도

(단위 : mm)



제품 사양

MIPB-V31	
모델명	MIPB-V31
카메라	
촬상 소자	1/2.8" SONY STARVIS 3MP Image Sensor
유효화소수	2065(H) x 1536(V), 3.21메가픽셀
주사 방식	프로그래시브
최저조도	컬러 모드 : 0.1Lux, 흑백 모드 : 0.01Lux, 0Lux(IR LED ON)
S/N Ratio	50dB 이상(AGC OFF)
렌즈	
초점 거리	4.0mm 고정 초점
조리개 / 필터 방식	Manual / 고정(야간시 IR 필터 동작)
포커스 제어	수동
기능	
Day & Night	Auto / Day / Night
역광 보정	OFF / BLC / HLC / WDR
노이즈 저감	OFF / ON, 2D-NR & 3D-NR (레벨 조정 가능)
화이트 밸런스	ATW, Indoor, Outdoor, Manual
전자 셔터	자동, 수동(1/25~1/10000sec)
동작 감지	OFF / ON
사생활 보호	OFF / ON
흔들림 보정	OFF / ON
IR LED / 적외선 거리	4개의 Hi-Power 고휘도 IR LED / 30M 이상
기타	Mirror, Flip, Defog, Sens-up, Contrast 등
네트워크	
운영체제	Embedded Linux
이더넷	RJ-45 (10/100 Base-T PoE)
비디오 압축 방식	H.264 High Profile & MJPEG
비디오 스트리밍	Triple stream with H.264/MJPEG, Adjustable frame rate, CBR/VBR in H.264
해상도	최대 2048x1536(3MP)
Frame Rate	트리플 스트리밍, 1st stream: 30fps@2048x1536, 2nd stream: 30fps@640x480, 3rd stream: 30fps@640x480
알람 IN/OUT	N/A
이벤트 동작	움직임감지 12x12 블록
이벤트 알림	FTP, E-Mail을 통한 업로드, TCP
프로토콜	HTTP, HTTPS, FTP, SMTP, UPnP, DNS, DDNS, NTP, RTSP, RTP, TCP, UDP, ICMP, DHCP
보안 방식	패스워드 보호, 사용자 로그인/ HTTPS 암호화
ONVIF	ONVIF Profile S
로컬 저장 장치	N/A
최대 동시 접속자 수	최대 8명
SDK 지원	API, ONVIF Profile S Compliant
뷰어 프로그램	웹 브라우저, ONVIF가 지원되는 모든 VMS
일반	
동작 온도	-10°C ~ +50°C
동작 습도	90% RH
전원	DC12V/1.5A, 최대 5.5W, PoE(Power over Ethernet): 802.3af
환경 등급	IP67
재질	알루미늄 다이캐스팅
크기 (mm)	76mm(Dia. Ø) x 187mm
무게	약 520g

* 사양 및 디자인은 예고 없이 변경될 수 있습니다.

2MP 네트워크 H.265 적외선 Bullet 카메라

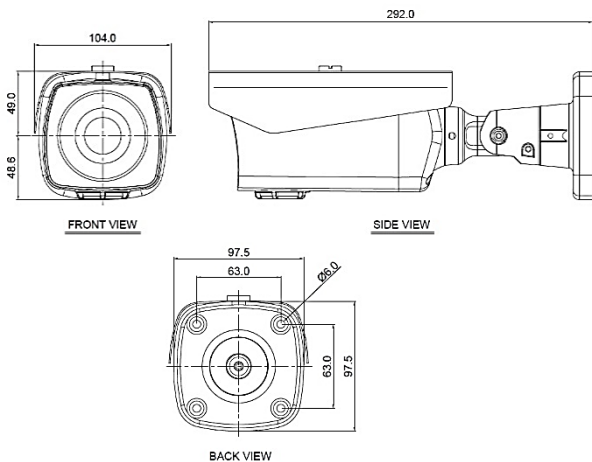


주요 특징

- 1/1.8" SONY Exmor 초 고감도 2메가픽셀 이미지 센서
 - 강력한 광역 역광보정(Ultra WDR) 기능
 - Sony의 DOL(Digital Overlap) WDR 기술집약 센서 적용
 - 16 : 9 Full HD(1080p)의 초 고화질 및 생생한 이미지
 - 최저조도
 - 컬러 모드 0.07Lux
 - 야간 모드 0.0047Lux, 0Lux(IR LED ON)
 - 3.6~11mm(3배줌) 자동 초점 렌즈
 - H.265 / H.264 / MJPEG 멀티 코덱 및 트리플 스트리밍 지원
 - H.265을 통한 저장용량 및 대역폭 절감 기능
 - Filter Change Day & Night 메커니즘 장착
 - 8개의 Highlight power IR LED 장착
 - ONVIF Profile 및 SDK지원으로 편리한 기기종 연동 제공
 - 로컬 SDHC 메모리 슬롯, 복도 모드 지원
 - IP67, IK10 인증
 - DC 12V, PoE(IEEE802.3af)지원
-
- 선택 사양
 - 다용도 정션 박스
 - FAN & HEATER

외형도

(단위 : mm)



제품 사양

모델명	MIPB-V2I
카메라	
활상 소자	1/1.8" SONY 2MP Exmor Image Sensor
유효화소수	1920(H) x 1080(V), 2.17메가픽셀
주사 방식	프로그레시브
최저조도	컬러 모드 : 0.07Lux, 흑백 모드 : 0.0047Lux, 0Lux(IR LED ON)
S/N Ratio	52dB 이상(AGC OFF)
렌즈	
초점 거리	3.6~11mm(3배줌) Motorized 메가픽셀 렌즈
조리개 / 필터 방식	DC Auto iris / 자동, 야간시 IR 필터 동작
포커스 제어	자동 / 수동
기능	
Day & Night	Auto / Day / Night / EXT
광역역광 보정 (WDR)	OFF / ON(DOL True WDR) / 120dB 이상
역광 보정	OFF / BLC / HLC
노이즈 저감	OFF / ON, 2D-NR & 3D-NR (레벨 조정 가능)
화이트 밸런스	ATW-Indoor/Outdoor, Shade, Clear sky, Fluorescent light, Light bulb, Flame, Manual
전자 셔터	자동(1/60~1/135,000sec), 수동(1/10~1/10,000sec)
동작 감지	OFF / ON (4 구역 설정)
사생활 보호	OFF / ON (8 구역 설정)
흔들림 보정	OFF / ON
IR LED / 적외선 거리	8개의 Highlight Power IR LED / 30M 이상
디지털 줌	16배줌
복도 모드	지원(90°/270°)
기타	Mirror, Flip, Defog, LDS, Sens-up, Auto Exposure Mode 등
네트워크	
운영체제	Embedded Linux
이더넷	RJ-45 (10/100 Base-T PoE)
비디오 압축 방식	H.265(Main Profile), H.264(High, Main, Base line profile), MJPEG
비디오 스트리밍	Simultaneously H.265/H.264 and MJPEG (Triple Streaming) Independent Frame Rate and Bandwidth Control, VBR/CBR Mode
해상도	1920x1080(Full-HD), 1280x1024(SXGA), 1280x720(HD), 704x480(4CIF/NT), 704x576(4CIF/PAL), 640x480(VGA), 352x288(CIF), 320x240(QVGA)
Frame Rate	최대 1920x1080p@60fps
알람 IN/OUT	1/1
이벤트 동작	부팅시, 알람 입력, 트리거, 네트워크 손실, 조작, 움직임 감지
이벤트 알림	알람 출력, E-mail, FTP 저장
프로토콜	TCP/IP, UDP, IPv4/v6, HTTP, HTTPS, FTP, UPnP, RTP, RTSP, RTCP, DHCP, ARP, Zeroconf
보안 방식	사용자 계정과 비밀번호 보호, IP필터링, HTTPS
ONVIF	ONVIF Profile S
로컬 저장 장치	SDHC Memory card (별도 구매), 이벤트 / 알람 발생시 저장
최대 동시 접속자 수	최대 10명
SDK 지원	API, ONVIF Profile S Compliant
뷰어 프로그램	웹 브라우저, ONVIF가 지원되는 모든 VMS
일반	
동작 온도	-30°C ~ +50°C
동작 습도	90% RH
전원	DC 12V±10%(LED OFF : 최대 200mA, LED ON : 최대 500mA, FAN & HEATER 동작시 : 최대 1.2A) PoE (IEEE 802.3af compliant)
환경 등급	IP67 / IK10
재질	알루미늄 다이 캐스팅
크기 (mm)	104.0(W) x 292.0(D) x 97.5(H)
무게	약 850g

* 사양 및 디자인은 예고 없이 변경될 수 있습니다.

2MP 네트워크 무인기기용 소형 카메라

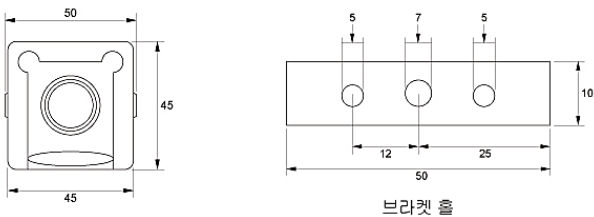


주요 특징

- 1/2.8" SONY STARVIS 고감도 2메가픽셀 이미지 센서
 - 실시간 고화질 이미지 전송
 - 초 고화질 및 생생한 자연 그대로의 이미지 구현
 - 최저조도
 - 컬러 모드 0.08Lux
 - 야간 모드 0.008Lux
 - H.264 / MJPEG 멀티 코덱 및 트리플 스트리밍 지원
 - 컴팩트한 사이즈로 무인 단말기 및 무인 기기 사용에 적합
 - ONVIF Profile 및 SDK지원으로 편리한 이기종 연동 제공
- 선택 사양
- DC12V 전원 또는 케이블 타입의 PoE(IEEE802.3af)전원
 - 3.7mm 고정 렌즈 또는, 4.3mm Conical Pinhole 렌즈

외형도

(단위 : mm)



제품 사양

MX3HM-32F	
모델명	MX3HM-32F
카메라	
활상 소자	1/2.8" SONY STARVIS 2메가픽셀 이미지 센서
유효화소수	1984(H) x 11050(V), 2.19메가픽셀
주사 방식	프로그레시브
최저조도	컬러 모드 : 0.08Lux, 흑백 모드 : 0.008Lux
S/N Ratio	50dB 이상(AGC OFF)
렌즈	
초점 거리	4.3mm 메가픽셀 Conical Pinhole 렌즈 또는, 3.7mm 메가픽셀 고정 초점 렌즈 - 선택사양
조리개 / 필터 방식	Manual
포커스 제어	수동
기능	
Day & Night	Auto / Day / Night
역광 보정	OFF / BLC / HLC / WDR
노이즈 저감	OFF / ON, 2D-NR & 3D-NR
화이트 밸런스	Auto-Outdoor / Auto-Indoor / Push / Indoor / Outdoor / Fluorescent / User
전자 셔터	Auto(1/30~1/30000sec), Suppress Rolling, Manual
동작 감지	OFF / ON
사생활 보호	OFF / ON
기타	Mirror, Flip, LDS, Sens-up, Picture Adj. 등
네트워크	
운영체제	Embedded Linux
이더넷	RJ-45 (10/100 Base-T PoE)
비디오 압축 방식	H.264, MJPEG
비디오 스트리밍	Triple Stream (Stream1,2,3) RTP/RTSP, UnicastRTP, Multicast RTP
해상도	1920x1080, 1280x1024, 1280x960, 1280x720, 1024x768, 640x480, 320x240, 320x180
Frame Rate	5fps ~ 30fps @ all resolution
비디오 품질	H.264 : Bit rate Control, MJPEG : Quality Level Control
프로토콜	TCP/IP,UDP/IP, RTP, RTSP, RTCP, NTP, HTTP, DHCP, FTP, SMTP, DNS, DDNS
보안 방식	사용자 계정과 비밀번호 보호, IP필터링, HTTPS
ONVIF	ONVIF Profile S
로컬 저장 장치	N/A
최대 동시 접속자 수	최대 10명
SDK 지원	API, ONVIF Profile S Compliant
뷰어 프로그램	웹 브라우저, ONVIF가 지원되는 모든 VMS
웹 브라우저 OS	Windows 7, 8, 10
일반	
동작 온도	-0°C ~ +50°C
동작 습도	80% RH
전원	DC 12V±10% 최대 200mA 또는, 케이블 타입 PoE (IEEE 802.3af compliant) - 선택사양
재질	알루미늄 다이 캐스팅
크기 (mm)	46.0(W) x 36.0(D) x 46(H)
무게	약 150g

* 사양 및 디자인은 예고 없이 변경될 수 있습니다.

2MP 네트워크 20배 PTZ 카메라

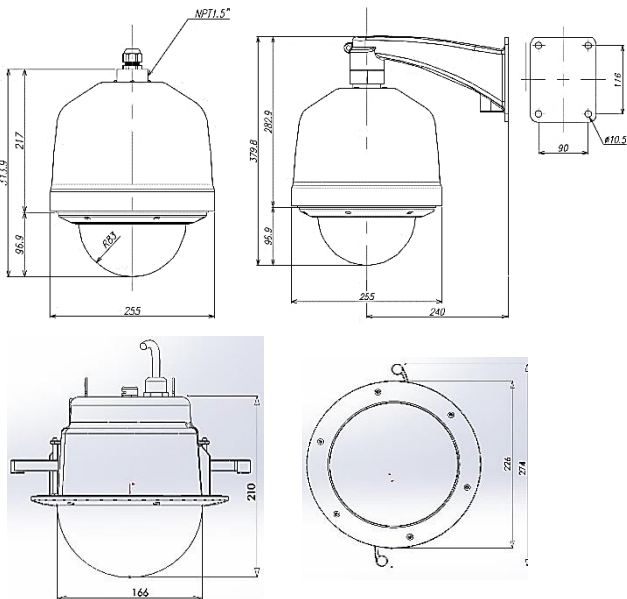


주요 특징

- 2메가픽셀 Full HD 고해상도 PTZ Dome 카메라
- 최대 240배 줌 (광학 20배 / 디지털 12배)
- H.265 / H.264 / MJPEG 멀티 코덱 및 트리플 스트리밍 지원
- H.265를 통한 저장용량 및 대역폭 절감 기능
- True WDR, True Filter Change Day & Night 메커니즘 장착으로 다양한 조도환경에서 최적의 영상 제공
- 노이즈 저감 기술을 통한 저조도 성능 강화
- 팬 : 360° 연속 회전, 틸트 : 한번에 180° 회전 (Non Auto Flip)
- 240프리셋, 스캔 & 투어 8, 패턴4 지원
- 일본산 구동 모터와 방산용 슬립링 적용으로 막강한 내구성 확보
- 정전 및 과전력에 대비한 안정된 회로 보호 강화
- Burn in OSD 기능 적용(한글)
- Fan & Heater 내장(실외용)
- IK10, IP67(매립형 IP66확보)
- AC 24V / Optional PoE (PoE+) 802.3at

외형도

(단위 : mm)



제품 사양

모델명		MLD-2MP-SO
카메라		
촬상 소자	1/2.8" SONY Exmor 2메가픽셀 Image Sensor	
유효 화소수	1920(H)x1080(V), 2.14메가픽셀	
최저조도	컬러 모드 : 0.35 Lux, 흑백 모드 : 0.002Lux	
S/N 비	50dB 이상	
영상 출력	Full HD	최대 1080p@60fps
	아날로그	BNC : CVBS 1.0 Vp-p
렌즈		
초점 거리	F1.6~3.6, f=4.7~94.0mm	
줌 배율	광학 20배, 디지털 12배	
포커스 제어	자동 / 반자동 / 수동	
화각	59.5°(Wide)~3.3°(Tele)	
팬 / 틸트		
범위	팬 : 360°(Endless) / 틸트 : 0° ~ 180°(한번에 동작)	
속도	팬 : 최대 420°/sec, 틸트 : 최대 200°/sec (줌 배율에 따라 자동으로 속도 조정 가능)	
프리셋	240	
스캔	8, 오토 스캔	
투어	8	
패턴	4 (240초)	
기타	Scheduler, Auto Flip, Auto Parking, 3D Position & etc.	
기능		
Day & Night	Auto / Day / Night(ICR)	
역광 보정	OFF / BLC / HLC / WDR	
AGC	자동 / 수동	
화이트 밸런스	Auto / ATW / Manual	
전자 셔터	1/25 ~ 1/10000s	
사생활 보호	OFF / ON (8 구역 설정), 4개의 다각형 / 영상지움 또는 8개의 마스크 블럭 / 영상지움 / 모자이크 설정 가능	
노이즈 저감	2D-NR & 3D-NR, OFF / ON(레벨 조정 가능)	
기타	디지털 안개 보정, Sharpness, etc.	
네트워크		
이더넷	이더넷 10/100 Base-T (RJ-45)	
비디오 압축 방식	H.264/MJPEG, H.264 Encoding with Baseline/Main/High Profile	
해상도	1920x1080(Full-HD), 1280x1024(SXGA), 1280x720(HD), 704x480(4CIF/NT), 704x576(4CIF/PAL), 640x480(VGA), 352x288(CIF), 320x240(QVGA)	
Frame Rate	Full-HD Capture Mode : Up to 60fps@1920x1080, Dual 30fps@1920x1080	
오디오 In/Out	1/1	
오디오 압축 방식	양방향 오디오, G.711 ADPCM a-Law/u-Law	
알람 In / Out	4 / 1(NC/NO)	
이벤트 버퍼링	FTP : Pre/Post Event Time: 0~30sec, FPS: 1~2 fps	
프로토콜	IPv4/IPv6/ HTTP/ HTTPS/ 802.1x/ FTP/ SMTP/ UPnP/ SNMP/ DNS/ DDNS/ NTP/ RTSP/ RTP/ TCP/ UDP/ IGMP/ ICMP/ DHCP/ PPPoE	
ONVIF	ONVIF Profile S	
로컬 저장 장치	SDHC Memory card (별도 구매), 이벤트 / 알람 발생시 저장	
최대 동시 접속자 수	10명	
보안 방식	사용자 인증 (ID 및 PW), 호스트 인증 (MAC 주소), IP 주소 필터링	
지원 웹 브라우저	IE7 이상, Chrome 18 이상, Firefox 5.0 이상	
일반		
동작 온도	-30°C ~ +50°C	
동작 습도	95% RH	
전원	AC24V / 2A Max. 20W, PoE(PoE+) 802.3at (Option) 전력선 서지 내장	
회로 보호	TVS 6000V, Lightning/ Surge 4000V Protection	
환경 등급	IP66(벽부형, 매립형, 천경형), IK10	
Fan / Heater	Fan : 상시 동작, Heater : 내부 온도 10°C (50°F)에서 작동 시작	
재질	Dome : 폴리카보네이트 / Housing : 알루미늄 다이 캐스팅	
크기 (mm)	Dome : ø 166, Wall Mount : 255(W) x 379.8(H) In-Ceiling Mount : 274(W) x 210(H)	
무게	약 2.4 Kg (벽부형), 약 1.8 Kg (매립형)	

* 사양 및 디자인은 예고 없이 변경될 수 있습니다.

2MP 네트워크 30배 적외선 PTZ 카메라

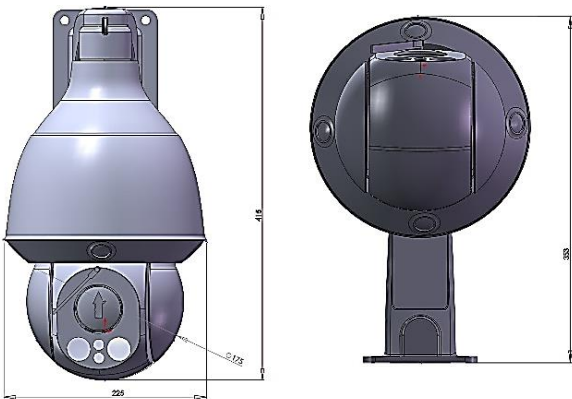


주요 특징

- 2메가픽셀 Full HD 고해상도 PTZ Dome 카메라
- 2메가픽셀 고정 카메라 4대 장착으로 360° 전체를 사각지대 없이 완벽하게 감시 (선택사항)
- 최대 480배 줌 (광학 30배 / 디지털 16배)
- H.265 / H.264 / MJPEG 멀티 코덱 및 트리플 스트리밍 지원
- H.265를 통한 저장용량 및 대역폭 절감 기능
- 노이즈 저감 기술을 통한 저조도 성능 강화
- 팬 : 360° 연속 회전, 틸트 : -10~190° 틸트 회전(Auto Flip)
- 255프리셋, 스캔 & 투어 8, 패턴4 지원
- 일본산 구동 모터와 방산용 슬립링 적용으로 막강한 내구성 확보
- 정전 및 과전력에 대비한 안정된 회로 보호 강화
- Burn in OSD 기능 적용(한글)
- Fan & Heater 내장, Wiper 내장
- IK10, IP67
- AC 24V / Optional PoE (PoE+) 802.3at

외형도


(단위 : mm)



제품 사양

모델명		MLD-2MPIR-S
카메라		
촬상 소자	1/1.8" SONY Exmor 2메가픽셀 Image Sensor	
유효 화소수	1920(H)x1080(V)	
최저조도	컬러 모드 : 0.05 Lux(50IRE), 흑백 모드 : 0.01Lux(50IRE), 0Lux(IR ON)	
S/N 비	55dB 이상	
영상 출력	회전형	최대 1080p@60fps
	고정형	최대 1080p@60fps
렌즈		
초점 거리	F1.6~3.5, f=4.3~129.0mm	
줌 배율	광학 30배, 디지털 16배	
포커스 제어	자동 / 반자동 / 수동	
화각	59.5°(Wide)~3.3°(Tele)	
고정형 렌즈(옵션)	F1.2 f=3.7mm 메가픽셀 고정 초점 렌즈 4개	
팬 / 틸트		
범위	팬 : 360°(Endless) / 틸트 : -11° ~ 90° (Auto Flip)	
속도	팬 : 최대 180°/sec, 틸트 : 최대 180°/sec (줌 배율에 따라 자동으로 속도 조정 가능)	
프리셋	255	
스캔	8, 오토 스캔	
투어	8	
패턴	4	
RS-485 프로토콜	PELCO-P, PELCO-D	
기타	Scheduler, Auto Flip, Auto Parking, 3D Position & etc.	
기능		
Day & Night	Auto / Day / Night(ICR)	
역광 보정	OFF / BLC / HLC / WDR	
AGC	자동 / 수동	
화이트 밸런스	Auto / ATW / Manual	
전자 셔터	1/25 ~ 1/10000s	
사생활 보호	OFF / ON (8 구역 설정), 4개의 다각형 / 영상지움 또는 8개의 마스킹 블록 / 영상지움 / 모자이크 설정 가능	
노이즈 저감	2D-NR & 3D-NR, OFF / ON(레벨 조정 가능)	
기타	디지털 안개 보정, Sharpness, etc.	
IR LED / 적외선 거리	200M 이상(줌 배율에 따라 자동 조절)	
네트워크		
이더넷	이더넷 10/100 Base-T (RJ-45)	
비디오 압축 방식	H.265, H.264/MJPEG, H.264 Encoding with Baseline/Main/High Profile	
해상도	1920x1080(Full-HD), 1280x1024(SXGA), 1280x720(HD), 704x480(4CIF/NT), 704x576(4CIF/PAL), 640x480(VGA), 352x288(CIF), 320x240(QVGA), 176x144, 176x120	
Frame Rate	Full-HD Capture Mode : Up to 60fps@1920x1080, Dual 30fps@1920x1080	
오디오 In/Out	1/1	
오디오 압축 방식	양방향 오디오, G711A/G711U/ADPCM/AAC	
알람 In / Out	4 / 1 (NC/NO)	
프로토콜	IPv4/IPv6 / HTTP / HTTPS / 802.1x / FTP / SMTP / UPnP / SNMP / DNS / DDNS / NTP / RTSP / RTP / TCP / UDP / IGMP / ICMP / DHCP / PPPoE	
ONVIF	ONVIF Profile S	
로컬 저장 장치	Micro SD/SDHC/SDXC Card Slot(별도 구매), 최대 512GB 지원, 이벤트 / 알람 발생시 저장	
최대 동시 접속자 수	10명	
보안 방식	사용자 인증 (ID 및 PW), 호스트 인증 (MAC 주소), IP 주소 필터링	
지원 웹 브라우저	IE7 이상, Chrome 18 이상, Firefox 5.0 이상	
일반		
동작 온도	-30°C ~ +50°C	
동작 습도	95%RH	
전원	AC24V / 3A Max. 45W, PoE(PoE+) 802.3at (Option) 전력선 서지 내장	
회로 보호	TVS 6000V, Lightning / Surge 4000V Protection	
환경 등급	IP67, IK10	
Fan / Heater	Fan : 상시 동작, Heater : 내부 온도 10°C (50°F)에서 작동 시작	
재질	Dome : 폴리카보네이트 / Housing : 알루미늄 다이 캐스팅	
크기 (mm)	230 x 360 x 230	
무게	약 5.1Kg	

* 사양 및 디자인은 예고 없이 변경될 수 있습니다.



COAXIAL HD SYSTEM



CONTENTS

- Cameras
-

2MP 초저조도 HD-SDI 박스 카메라



주요 특징

- 1/2" SONY Exmor 초 고감도 2메가픽셀 이미지 센서
- 강력한 광역 역광보정(Ultra WDR) 기능
 - SONY의 DOL(Digital Overlap) WDR 기술집약 센서 적용
 - 기존 IMX185LQR 보다 2배의 고감도 실현
- 16 : 9 Full HD(1080p)의 초 고화질 및 생생한 이미지
- 초 저조도
 - 컬러 모드 0.07Lux, 야간 모드 0.0047Lux
- Filter Change Day & Night 메커니즘 장착
- HD-SDI, EX-SDI, 아날로그(CVBS) 3가지 영상 출력 가능
- 입력 전원 자가 진단 기능
- 디지털 노이즈 제거 기능(3D DNR), 헤드라이트 마킹 기능(HLC) 모션 감지 설정(MD), 사생활 보호 기능(PM),
- RS-485 통신 지원
- DC 12V

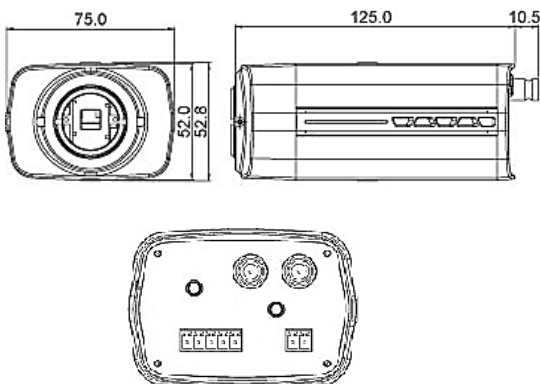
제품 사양

모델명		MS-CS
카메라		
촬영 소자	1/2" SONY 2MP WDR(DOL) Image Sensor	
유효화소수	1920(H) x 1080(V), 2.17메가픽셀	
주사 방식	프로그레시브	
최저조도	컬러 모드 : 0.07Lux, 흑백 모드 : 0.0047Lux	
S/N 비	52dB 이상(AGC OFF)	
영상 출력	HD-SDI	1080p@30_25fps, 720p@60_50fps
	EX-SDI	1080p@60_50fps, 1080p@30_25fps
	아날로그	CVBS (NTSC/PAL Selectable)
렌즈		
초점 거리	N/A (별도 판매)	
조리개 / 필터 방식	DC Auto iris / 자동, 야간시 IR 필터 동작	
기능		
Day & Night	AUTO / COLOR / BW / EXT	
AGC	OFF / ON	
광역역광 보정 (WDR)	OFF / ON(DOL True WDR, 30fps)	
역광 보정	OFF / BLC / HLC	
노이즈 저감	OFF / ON, 2D-NR & 3D-NR (레벨 조정 가능)	
화이트 밸런스	AUTO / AUTO ext / PUSH / MANUAL	
전자 셔터	1/25s~1/100,000s	
색 온도	1800 ~ 10500K	
동작 감지	OFF / ON (크기, 위치 조정 가능)	
사생활 보호	OFF / ON (크기, 위치 조정 가능)	
흔들림 보정	OFF / ON	
디지털 줌	16배줌	
Sens-up	OFF / ON (레벨 조정 가능)	
OSD 언어	다국적 언어 지원	
기타	Mirror, Flip, Defog, LDS, Sens-up, Edge Enhancement 등	
일반		
동작 온도	-20°C ~ +50°C	
동작 습도	90% RH 이하	
전원	DC 12V±10% 200mA	
재질	알루미늄 다이 캐스팅	
크기 (mm)	75.0(W) x 125.0(D) x 52.8(H)	
무게	약 400g	

* 사양 및 디자인은 예고 없이 변경될 수 있습니다.

외형도

(단위 : mm)



2MP STARVIS 저조도 실내용 Dome 카메라



MSD-I2IF



MSD-I2IV



주요 특징

- 1/2.8" SONY STARVIS 고감도 2메가픽셀 이미지 센서
- Double shutter적용의 광역 역광보정(Ultra WDR) 기능
- 16 : 9 Full HD(1080p)의 초 고화질 및 생생한 이미지
- 최저 저조도
 - 컬러 모드 0.03Lux, 야간 모드 0.0Lux(적외선 LED ON)
- Filter Change Day & Night 메커니즘 장착
- 다중 영상 출력 모드
 - HD-SDI, EX-SDI, HD-CVI, 아날로그(CVBS) 출력
- 디지털 노이즈 제거 기능(3D DNR), 헤드라이트 마킹 기능(HLC) 모션 감지 설정(MD), 사생활 보호 기능(PM),
- 입력전원 자가진단 기능
- 3축 짐벌 브래킷 구조의 자유로운 각도 조절 가능
- 간편한 설치 구조를 가진 실내용 Dome Type
- DC 12V
- 렌즈 사양 선택

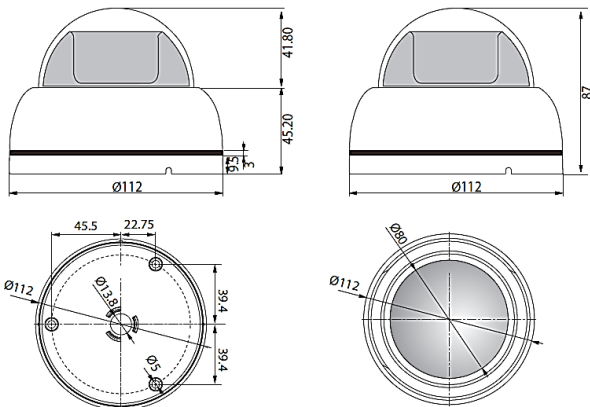
제품 사양

MSD-I2I		
모델명	MSD-I2I	
카메라		
촬영 소자	1/2.8" SONY 2MP STARVIS Image Sensor	
유효화소수	1920(H) x 1080(V), 2.17메가픽셀	
주사 방식	프로그레시브	
최저조도	컬러 모드 : 0.03Lux, 흑백 모드 : 0.0Lux(적외선 LED ON)	
S/N 비	52dB 이상(AGC OFF)	
영상 출력	HD-SDI / CVI	1080p@30_25fps, 720p@60_50fps
	EX-SDI	1080p@60_50fps, 1080p@30_25fps
	아날로그(CVBS)	960H (NTSC/PAL Selectable)
렌즈		
초점 거리	MSD-I2IF : 3.6mm 고정 초점 렌즈 MSD-I2IV : 2.8~12.0mm(4.3배줌) Motorized 렌즈	
조리개 / 필터 방식	MSD-I2IF : 고정 / 자동(야간시 IR 필터 동작) MSD-I2IV : DC Auto iris / 자동(야간시 IR 필터 동작)	
포커스 제어	MSD-I2IF : 수동, MSD-I2IV : 수동 / 자동	
기능		
Day & Night	AUTO / COLOR / BW / EXT	
AGC	OFF / ON	
광대역 역광 보정(WDR)	OFF / ON (30fps/25fps, Real Full frame, 레벨 조정 가능) * 아날로그 모드에서는 동작하지 않음	
역광 보정	OFF / BLC / HLC / D-WDR	
노이즈 저감	OFF / ON, 2D-NR & 3D-NR (레벨 조정 가능)	
화이트 밸런스	AUTO / AUTO ext / PUSH / MANUAL	
전자 셔터	AUTO / MANUAL (1/30(1/25) ~ 1/30,000sec) / FLICKER	
색 온도	1800 ~ 10500K	
동작 감지	OFF / ON (크기, 위치 조정 가능)	
사생활 보호	OFF / ON (크기, 위치 조정 가능)	
흔들림 보정	OFF / ON	
디지털 줌	OFF / ON (레벨 조정 가능)	
Sens-up	OFF / ON (레벨 조정 가능)	
IR LED / 적외선 거리	24개의 고휘도 적외선 LED / 30M 이상	
OSD 언어	다국적 언어 지원	
기타	Mirror, Flip, Defog, LDS, Sens-up, Edge Enhancement 등	
일반		
동작 온도	-20°C ~ +50°C	
동작 습도	90% RH 이하	
전원	DC 12V±10% 200mA, 최대 400mA(IR-LED ON)	
재질	Dome : 클리어 버블 돔 / Housing : 강화 플라스틱	
크기 (mm)	112.0mm(Dia. Ø) x 87mm (H)	
무게	약 350g	

* 사양 및 디자인은 예고 없이 변경될 수 있습니다.

외형도

(단위 : mm)



2MP STARVIS 저조도 Dome 카메라



주요 특징

- 1/2.8" SONY STARVIS 고감도 2메가픽셀 이미지 센서
- Double shutter적용의 광역 역광보정(Ultra WDR) 기능
- 16 : 9 Full HD(1080p)의 초 고화질 및 생생한 이미지
- 최저 저조도
 - 컬러 모드 0.03Lux, 야간 모드 0.0Lux(적외선 LED ON)
- Filter Change Day & Night 메커니즘 장착
- 다중 영상 출력 모드
 - HD-SDI, EX-SDI, HD-CVI, 아날로그(CVBS) 출력
- 디지털 노이즈 제거 기능(3D DNR), 헤드라이트 마킹 기능(HLC) 모션 감지 설정(MD), 사생활 보호 기능(PM)
- 입력전원 자가진단 기능
- 3축 짐벌 브라켓 구조의 자유로운 각도 조절 가능
- 생활 방수 기능(IP66) 및 파손 방지 케이스 적용
- DC 12V

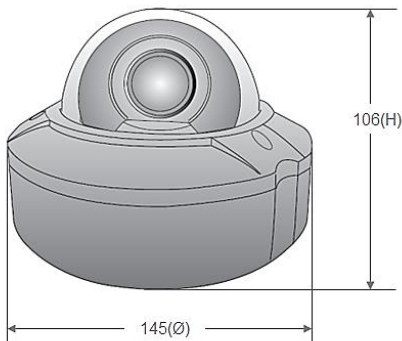
제품 사양

MSV-I2IV		
카메라		
촬영 소자	1/2.8" SONY 2MP STARVIS Image Sensor	
유효화소수	1920(H) x 1080(V), 2.17메가픽셀	
주사 방식	프로그레시브	
최저조도	컬러 모드 : 0.03Lux, 흑백 모드 : 0.0Lux(적외선 LED ON)	
S/N 비	52dB 이상(AGC OFF)	
영상 출력	HD-SDI / CVI	1080p@30_25fps, 720p@60_50fps
	EX-SDI	1080p@60_50fps, 1080p@30_25fps
	아날로그(CVBS)	960H (NTSC/PAL Selectable)
렌즈		
초점 거리	2.8~12.0mm(4.3배줌) Motorized 렌즈	
조리개 / 필터 방식	DC Auto iris / 자동(야간시 IR 필터 동작)	
포커스 제어	수동 / 자동	
기능		
Day & Night	AUTO / COLOR / BW / EXT	
AGC	OFF / ON	
광대역 역광 보정 (WDR)	OFF / ON (30fps/25fps, Real Full frame, 레벨 조정 가능) * 아날로그 모드에서는 동작하지 않음	
역광 보정	OFF / BLC / HLC / D-WDR	
노이즈 저감	OFF / ON, 2D-NR & 3D-NR (레벨 조정 가능)	
화이트 밸런스	AUTO / AUTO ext / PUSH / MANUAL	
전자 셔터	AUTO / MANUAL (1/30(1/25) ~ 1/30,000sec) / FLICKER	
색 온도	1800 ~ 10500K	
동작 감지	OFF / ON (크기, 위치 조정 가능)	
사생활 보호	OFF / ON (크기, 위치 조정 가능)	
흔들림 보정	OFF / ON	
디지털 줌	OFF / ON (레벨 조정 가능)	
Sens-up	OFF / ON (레벨 조정 가능)	
IR LED / 적외선 거리	24개의 고휘도 적외선 LED / 30M 이상	
OSD 언어	다국적 언어 지원	
기타	Mirror, Flip, Defog, LDS, Sens-up, Edge Enhancement 등	
일반		
동작 온도	-20°C ~ +50°C	
동작 습도	90% RH 이하	
전원	DC 12V±10% 200mA, 최대 400mA(IR-LED ON)	
재질	Dome : 폴리카보네이트 / Housing : 알루미늄 다이 캐스팅	
크기 (mm)	145.0mm(Dia. Ø) x 106mm (H)	
무게	약 1.2Kg	

* 사양 및 디자인은 예고 없이 변경될 수 있습니다.

외형도

(단위 : mm)



2MP STARVIS 저조도 적외선 Bullet 카메라

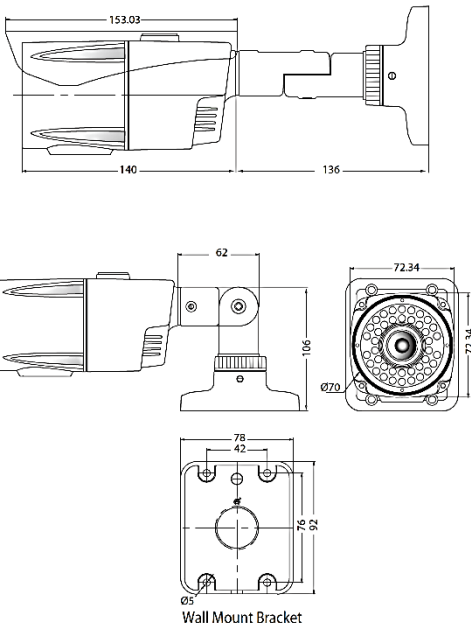


주요 특징

- 1/2.8" SONY STARVIS 고감도 2메가픽셀 이미지 센서
- Double shutter적용의 광역 역광보정(Ultra WDR) 기능
- 16 : 9 Full HD(1080p)의 초 고화질 및 생생한 이미지
- 최저 저조도
 - 컬러 모드 0.03Lux, 야간 모드 0.0Lux(적외선 LED ON)
- Filter Change Day & Night 메커니즘 장착
- 다중 영상 출력 모드
 - HD-SDI, EX-SDI, HD-CVI, 아날로그(CVBS) 출력
- 디지털 노이즈 제거 기능(3D DNR), 헤드라이트 마킹 기능(HLC) 모션 감지 설정(MD), 사생활 보호 기능(PM)
- 입력전원 자가진단 기능
- 3축 Concealed Bracket구조로 다양한 각도 조절 가능
- 브라켓과 정션박스 일체형 구조(비용 절감 효과)
- 생활 방수 기능(IP67)
- DC 12V

외형도

(단위 : mm)



제품 사양

MSB-V2I		
모델명	MSB-V2I	
카메라		
활상 소자	1/2.8" SONY 2MP STARVIS Image Sensor	
유효화소수	1920(H) x 1080(V), 2.17메가픽셀	
주사 방식	프로그레시브	
최저조도	컬러 모드 : 0.03Lux, 흑백 모드 : 0.0Lux(적외선 LED ON)	
S/N 비	52dB 이상(AGC OFF)	
영상 출력	HD-SDI / CVI	1080p@30_25fps, 720p@60_50fps
	EX-SDI	1080p@60_50fps, 1080p@30_25fps
	아날로그(CVBS)	960H (NTSC/PAL Selectable)
렌즈		
초점 거리	2.8~12.0mm(4.3배줌) Motorized 렌즈	
조리개 / 필터 방식	DC Auto iris / 자동(야간시 IR 필터 동작)	
포커스 제어	수동 / 자동	
기능		
Day & Night	AUTO / COLOR / BW / EXT	
AGC	OFF / ON	
광대역 역광 보정 (WDR)	OFF / ON (30fps/25fps, Real Full frame, 레벨 조정 가능) * 아날로그 모드에서는 동작하지 않음	
역광 보정	OFF / BLC / HLC / D-WDR	
노이즈 저감	OFF / ON, 2D-NR & 3D-NR (레벨 조정 가능)	
화이트 밸런스	AUTO / AUTO ext / PUSH / MANUAL	
전자 셔터	AUTO / MANUAL (1/30(1/25) ~ 1/30,000sec) / FLICKER	
색 온도	1800 ~ 10500K	
동작 감지	OFF / ON (크기, 위치 조정 가능)	
사생활 보호	OFF / ON (크기, 위치 조정 가능)	
흔들림 보정	OFF / ON	
디지털 줌	OFF / ON (레벨 조정 가능)	
Sens-up	OFF / ON (레벨 조정 가능)	
IR LED / 적외선 거리	40개의 고휘도 적외선 LED / 40M 이상	
OSD 언어	다국적 언어 지원	
기타	Mirror, Flip, Defog, LDS, Sens-up, Edge Enhancement 등	
일반		
동작 온도	-20°C ~ +50°C	
동작 습도	90% RH 이하	
전원	DC 12V±10% 200mA, 최대 400mA(IR-LED ON)	
재질	Housing : 알루미늄 다이 캐스팅	
크기 (mm)	72.34mm(W) x 72.34mm(H) x 276.0(L)	
무게	약 1.3Kg	

* 사양 및 디자인은 예고 없이 변경될 수 있습니다.

2MP 초 저조도 HD-SDI 경사형 포지셔닝 카메라

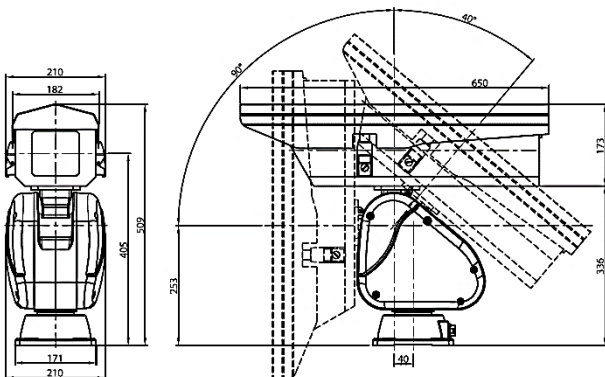


주요 특징

- 도로 감시용 초 저조도 HD-SDI 경사형 하우징 카메라
- 1/2인치 SONY WDR (DOL) 기술집약 고감도 이미지 센서
- 줌 배율에 따른 Motorized Auto Focus 구현
- 고해상도의 선명한 이미지 영상 구현
- 30프레임의 광역 역광보정 기능(120dB)
 - SONY의 강력한 Digital Overlap 기술 적용
- 초저조도 0.07Lux(칼라 모드), 0.0047Lux(흑백 모드) 성능
 - SONY의 기존 1/2인치(IMX185)센서보다 2배 이상
- 디지털 노이즈 제거 기능(3D DNR), 헤드라이트 마킹 기능(HLC) 모션 감지 설정(MD), 사생활 보호 기능(PM),
- 입력전원 자가진단 기능, 원격 카메라 OSD 설정 기능
- HD-SDI, EX-SDI, 아날로그(CVBS) 3가지 비디오 출력 가능
- 워미터와 벨트 2단 구동체제
- 탈조 검출 및 보정
- 2개의 슬립링 탑재(팬/틸트)
- 하우징 상부 개폐 방식으로 편리한 설치 및 안정성
- 내풍속 기준
 - 40m/s : 매뉴얼/프리셋
 - 60m/s : 최대 내풍속(고정)
- 방수 방진 규격 IP66
- 선택사양 - 미세먼지 감지 센서

외형도

(단위 : mm)



제품 사양

모델명	MSP-5000F	
카메라		
촬영 소자	1/2" SONY 2메가 픽셀 WDR(DOL) Image Sensor	
유효화소수	1920(H) x 1080(V), Full HD	
최저조도	칼라 모드 0.07Lux, 흑백 모드 0.0047Lux (Sens up OFF)	
S/N 비	52dB 이상(AGC OFF)	
Day & Night	AUTO / COLOR / BW / EXT	
광대역 역광 보정 (WDR)	OFF / ON(DOL True WDR, 30fps)	
역광 보정	OFF / BLC / HLC	
자동게인이득(AGC)	자동 / 수동	
화이트 밸런스	AUTO / AUTO ext / PUSH / MANUAL	
노이즈 저감	OFF / ON, 2D-NR & 3D-NR (레벨 조정 가능)	
전자 셔트	1/25s~1/100,000s	
동작 감지	OFF / ON (크기, 위치 조정 가능)	
사생활 보호 기능	OFF / ON (크기, 위치 조정 가능)	
OSD 언어	다국적 언어 지원	
기타	입력전원 자가진단, 디지털 줌, Sens-up, 디지털 안개 보정 등	
영상 출력	HD-SDI	1080p@30_25fps, 720p@60_50fps
	EX-SDI	1080p@60_50fps, 1080p@30_25fps 등
	아날로그	CVBS (NTSC/PAL Selectable)
렌즈		
초점 거리	10 - 250mm, 광학 25배 전동 줌 DC Iris 렌즈	
최대 구경비	F=1:1.6	
포커스 제어	자동 / 수동	
팬 / 틸트		
팬 각도 / 속도	0°~360°(Endless), 0.036°/sec ~ 120°/sec	
틸트 각도 / 속도	-90°~40°, 0.012°/sec ~ 40°/sec	
팬 / 틸트 정확도	팬 : 0.036°, 틸트 : 0.012°	
프리셋 정확도	최대 0.1°	
프리셋	최대 319 points	
탈조(탈조) 검출 및 보정	외부 충격으로 인한 탈조 검출 및 보정 기능 탑재	
그룹 / 패턴	6 / 4	
알람 입력 / 출력	4 / 2	
구동부 구성	워미터 벨트 2단 구성	
적재중량	최대 30kg (최대 속도 구동시 20kg)	
컨넥터	BNC 커넥터 & 방수 MS 커넥터	
하우징		
내부크기 (mm)	(W)140 x (L)520 x (H)132	
내장기능	팬, 히터, 전면시창 성에 제거 열선 내장	
RS485 프로토콜	Automatic, Pelco-D/P, Samsung-T/E, Semocon 등	
동작 환경		
동작 온도 / 습도	-40°C ~ 55°C / 최대 90% RH	
방수 / 방진 등급	IP66, 전천후형(방우, 방습, 방진)	
내풍속 기준	40m/s : 매뉴얼 / 프리셋, 60m/s : 최대내풍속(고정)	
전원	DC 36V ±10%, 100W (히터 Off), Max 170W (히터 On)	
외관		
색상	Ivory	
크기 (mm)	(W)210 x (L)650 x (H)509	
무게	17kg (Vacant Type 기준)	
소재	NCT + 알루미늄 다이 캐스팅	

* 사양 및 디자인은 예고 없이 변경될 수 있습니다.



NVR DVR ACCESSARIES



CONTENTS

- NVRs
 - DVRs
 - Accessories
-

4K 네트워크 Standalone 타입 NVR

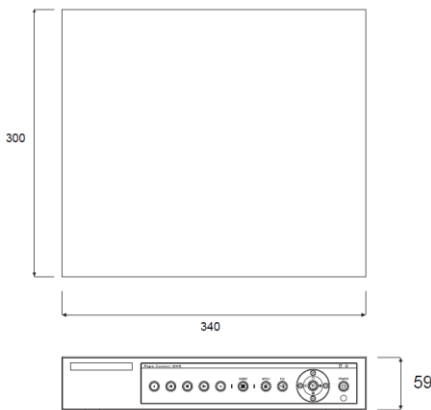


주요 특징

- 4K Ultra HD Recording NVR
- H.265, H.264 포맷 지원
- 다양한 저장 장치 지원 : 2 SATA HDD, 1 eSATA
- 쉬운 설치를 위한 네트워크 기능 : DDNS, DHCP, UPNP
- 알람, ATM, POS 지원
- 양방향 오디오 지원
- 중단 센서 / 카메라 조작 센서 기능
- FAN 동작 이상시 알람
- 사용자 친화적인 디자인 (대화형 프론트 패널)과 GUI
- 무상제공 소프트웨어 : CMS, RMS, Mac 뷰어, 웹 클라이언트
- 스마트폰 뷰어 응용 프로그램 (Android/iPhone/iPad)
- 선택사항
 - PoE 지원
 - 2개의 이더넷 포트

외형도

(단위 : mm)



제품 사양

모델명	MMX7-1600	MMX7-0800	MMX7-0400
디스플레이			
채널	16채널	8채널	4채널
카메라			
IP 카메라	ONVIF		
PoE 지원	선택 사양		
디스플레이			
속도	최대 30fps/CH		
해상도	최대 4K Ultra HD		
기능			
OS	임베디드 리눅스		
녹화			
압축 방식	H.265, H.264	H.264	
속도	최대 30fps/CH		
해상도	최대 4K Ultra HD		
모드	움직임, 로컬 센서		
비트 전송률	최대 8Mbps/CH, 조절 가능		
재생			
검색	첫번째 녹화 시간, 최종 녹화 시간, 최종 검색 시간, 달력, 로그 뷰어, 스마트 검색, 시간별 & 날짜별 검색, 이벤트 검색		
속도	x1 ~ x32, x300		
모드	이벤트만 재생, 뒤로, 일시 중지, 프레임 단위, 속도 증가		
네트워크			
인터페이스	RJ45(10/100/1G) x2		
압축 방식	H.265, H.264		
속도	최대 2메가픽셀 15fps/CH		
해상도	최대 2메가픽셀(1920 x 1080P)		
모드	대여폭 제어		
백업			
인터페이스	USB2.0, 네트워크		
포맷	비디오 클립 (백업 뷰어), JPEG 스틸 이미지, 로그 목록, 설정 데이터		
내장 HDD	2 HDD Bay		
외장 HDD	1개 eSATA 포트		
H/W RAID	N/A		
DVD	N/A		
PTZ / Keyboard	2 x RS-485 - Terminal Block		
POS/ATM	RS-232C - Terminal Block, Ethernet POS		
소프트웨어	CMS, RMS, Mac Viewer, MMS APP(Android/iPhone/iPad)		
인터페이스			
비디오 출력			
VGA	1 VGA (Full HD, SXGA, XGA)		
HDMI	1 HDMI (4K, Full HD, SXGA, XGA)		
Composite	1 Composite (720x480)		
Spot	1 BNC(TVI)		
오디오			
압축 방식	G.711u		
비트 전송률	IP 카메라 지원에 따름		
입력	16채널	8채널	4채널
출력	1 HDMI		
입력 / 출력	4/1 - NC/NO		
알람			
사전 / 사후 경보	5sec ~ 5min		
동작	E-mail, CH 팝업, 부저, Relay, PTZ Preset, 원격 VMS, Front LED		
일반			
전원			
NVR 입력	12V / 5A - Level 6, 60W		
PoE 입력	선택 사양		
동작 온도 /습도	5°C ~ +40°C / Under 80% RH		
크기(mm)	340(W) x 59(H) x 300(D)		
무게	약 3Kg (HDD 제외)		

* 사양 및 디자인은 예고 없이 변경될 수 있습니다.

4K 네트워크 Standalone 타입 NVR

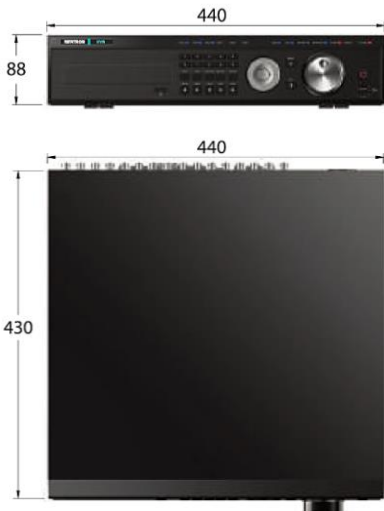


주요 특징

- 4K Ultra HD Recording NVR
- H.265, H.264 포맷 지원
- 다양한 저장 장치 지원 : 6 SATA HDD, 4 eSATA
- 쉬운 설치를 위한 네트워크 기능 : DDNS, DHCP, UPNP
- 알람, ATM, POS 지원
- 양방향 오디오 지원
- 중단 센서 / 카메라 조작 센서 기능 / EOL 레지스터 센서
- FAN 동작 이상시 알람
- 사용자 친화적인 디자인 (대화형 프론트 패널)과 GUI
- 조그 셔틀
- 무상제공 소프트웨어 : CMS, RMS, Mac 뷰어, 웹 클라이언트
- 스마트 폰 뷰어 응용 프로그램 (Android/iPhone/iPad)
- 선택사양
 - PoE 지원
 - 2개의 이더넷 포트

외형도

(단위 : mm)



제품 사양

모델명	MDX7-3200	MDX7-1600
디스플레이		
채널	32채널	16채널
카메라	IP Camera	ONVIF
	PoE 지원	선택사양
디스플레이	속도	최대 30fps/CH
	해상도	최대 4K Ultra HD
기능		
OSD	임베디드 리눅스	
녹화	압축 방식	H.265, H.264
	속도	최대 30fps/CH
	해상도	최대 4K Ultra HD
	모드	움직임, 로컬 센서
	비트 전송률	최대 8Mbps/CH, 조절 가능
재생	검색	첫번째 녹화 시간, 최종 녹화 시간, 최종 검색 시간, 달력, 로그 뷰어, 스마트 검색, 시간별 & 날짜별 검색, 이벤트 검색
	속도	x1 ~ x32, x300
	모드	이벤트만 재생, 뒤로, 일시 중지, 프레임 단위, 속도 증가
네트워크	인터페이스	RJ45(10/100/1G) x2
	압축 방식	H.265, H.264
	속도	최대 2메가픽셀 15fps/CH
백업	해상도	최대 2메가픽셀(1920 x 1080P)
	모드	대여폭 제어
	인터페이스	USB, Network
	내장 HDD	6 HDD Bay
	외장 HDD	4개 eSATA 포트
H/W RAID	N/A	
DVD	선택 사양(DVD추가시 HDD Bay 1개 제외)	
PTZ / Keyboard	2 x RS-485 - Terminal Block	
POS/ATM	RS-232C - Terminal Block, Ethernet POS	
소프트웨어	CMS, RMS, Mac Viewer, MMS APP(Android/iPhone/iPad)	
인터페이스		
비디오 출력	VGA	1 Full HD, SXGA, XGA
	HDMI	1 HDMI (4K, Full HD, SXGA, XGA)
	Composite	1 Composite (720x480)
	Spot	1 BNC(TVI)
	압축 방식	G.711u
오디오	비트 전송률	IP 카메라 지원에 따름
	입력	32채널
	출력	1 HDMI
알람	입력 / 출력	4/1 - NC/NO
	사전 / 사후 경보	5sec ~ 5min
동작	E-mail, CH 팝업, 부저, Relay, PTZ Preset, 원격 VMS, Front LED	
일반		
전원	NVR 입력	AC90~240V 50/60Hz, 80W
	PoE 입력	선택사양
동작 온도 / 습도	5°C ~ +40°C / Under 80% RH	
크기 (mm)	440(W) x 88(H) x 430(D)	
무게	약 8Kg (HDD제외)	

* 사양 및 디자인은 예고 없이 변경될 수 있습니다.

ALL-IN-ONE Standalone 타입 DVR

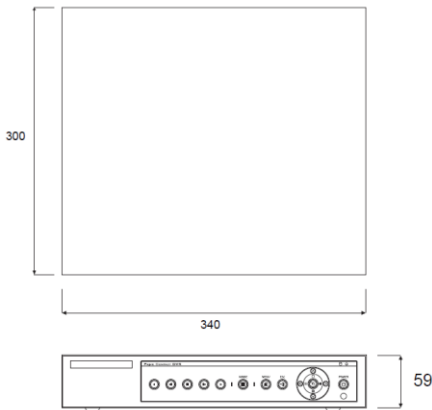


주요 특징

- 모드 영상 출력 방식을 하나의 DVR로 저장 가능
 - IP, EX-SDI, HD-SDI, TVI, CVI, AHD, 아날로그 영상 지원
- 2메가픽셀 Full HD 지원
- 영상 입력 방식을 자동으로 인식하여 녹화하고 표출
- H.264 포맷 지원
- 다양한 저장 장치 지원 : 2 SATA HDD, 1 eSATA
- 쉬운 설치를 위한 네트워크 기능 : DDNS, DHCP, UPNP
- 알람, ATM, POS 지원
- 양방향 오디오 지원
- FAN 동작 이상시 알람
- 사용자 친화적인 디자인 (대화형 프론트 패널)과 GUI
- 무상제공 소프트웨어 : CMS, RMS, Mac 뷰어, 웹 클라이언트
- 스마트 폰 뷰어 응용 프로그램 (Android/iPhone/iPad)

외형도

(단위 : mm)



제품 사양

모델명	MMX3-16V2	MMX3-08V2	MMX3-04V2
디스플레이			
채널	16채널	8채널	4채널
카메라			
IP 카메라	ONVIF		
동축 카메라	16 BNC	8 BNC	4BNC
속도	최대 30fps/CH		
디스플레이 해상도	IP : 최대 4MP EX-SDI / HD-SDI / TVI : 720p, 1080p, 3MP, 4MP, 5MP, 4K AHD : 720p, 1080p, 3MP CVI : 720p, 1080p 아날로그 : 960H		
기능	임베디드 리눅스		
OS	압축 방식 H.264		
	속도 최대 30fps/CH		
녹화	IP : 최대 4MP EX-SDI / HD-SDI / TVI : 720p, 1080p, 3MP, 4MP, 5MP, 4K AHD : 720p, 1080p, 3MP CVI : 720p, 1080p 아날로그 : 960H		
	모드 움직임, 로컬 센서		
	품질 5레벨		
재생	검색 첫번째 녹화 시간, 최종 녹화 시간, 최종 검색 시간, 달력, 로그 뷰어, 스마트 검색, 시간별 & 날짜별 검색, 이벤트 검색		
	속도 x1 ~ x32, x300		
	모드 이벤트만 재생, 뒤로, 일시 중지, 프레임 단위, 속도 증가		
네트워크	인터페이스 RJ45(10/100/1G) x2		
	압축 방식 H.264		
	속도 최대 2메가픽셀 15fps/CH		
	해상도 최대 2메가픽셀(1920 x 1080P)		
	모드 대역폭 제어		
백업	인터페이스 USB2.0, 네트워크		
	포맷 RMS, AVI		
	내장 HDD 2 HDD 또는 1 HDD, 1 x eSATA		
	외장 HDD 1개 eSATA 포트		
	H/W RAID N/A		
	DVD N/A		
PTZ / Keyboard	2 x RS-485 - Terminal Block		
POS/ATM	RS-232C - Terminal Block, Ethernet POS		
소프트웨어	CMS, RMS, Mac Viewer, MMS APP(Android/iPhone/iPad)		
인터페이스	VGA 1 VGA (Full HD, SXGA, XGA)		
비디오 출력	HDMI 1 HDMI (4K, Full HD, SXGA, XGA)		
	Composite 1 Composite (720x480)		
	Spot 1 BNC(TVI)		
오디오	압축 방식 G.711u		
	입력 16RCA	8RCA	4RCA
	출력 1 HDMI		
	입력 / 출력 4/1 - NC/NO		
알람	사건 / 사후 경보 5sec ~ 5min		
	동작 E-mail, CH 팝업, 부저, Relay, PTZ Preset, 원격 VMS, Front LED		
일반	전원 입력 DC12V / 5A - Level 6, 60W		
	DC12V / 3A - Level 6, 60W		
동작 온도 / 습도	5°C ~ +40°C / Under 80% RH		
크기(mm)	340(W) x 59(H) x 300(D)		
무게	약 3Kg (HDD 제외)		

* 사양 및 디자인은 예고 없이 변경될 수 있습니다.

ALL-IN-ONE Standalone 타입 DVR

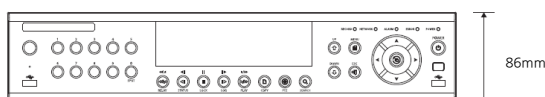
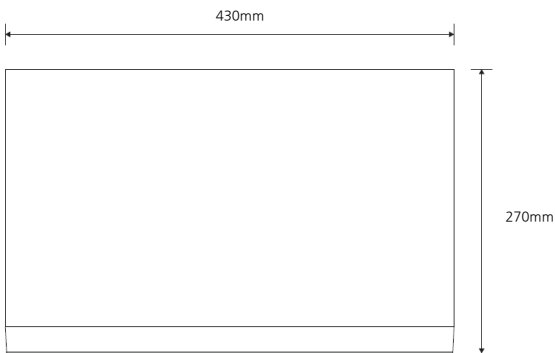


주요 특징

- 모드 영상 출력 방식을 하나의 DVR로 저장 가능
 - IP, EX-SDI, HD-SDI, TVI, CVI, AHD, 아날로그 영상 지원
- 2메가픽셀 Full HD 지원
- 영상 입력 방식을 자동으로 인식하여 녹화하고 표출
- H.264 포맷 지원
- 다양한 저장 장치 지원 : 3 SATA HDD, 1 eSATA
- 쉬운 설치를 위한 네트워크 기능 : DDNS, DHCP, UPNP
- 알람, ATM, POS 지원
- 양방향 오디오 지원
- FAN 동작 이상시 알람
- 사용자 친화적인 디자인 (대화형 프론트 패널)과 GUI
- 무상제공 소프트웨어 : CMS, RMS, Mac 뷰어, 웹 클라이언트
- 스마트 폰 뷰어 응용 프로그램 (Android/iPhone/iPad)

외형도

(단위 : mm)



제품 사양

모델명	MDX3-16V2	MDX3-08V2	MDX3-04V2
디스플레이			
채널	16채널	8채널	4채널
카메라			
IP 카메라	ONVIF		
동축 카메라	16 BNC	8 BNC	4BNC
속도	최대 30fps/CH		
디스플레이 해상도	IP : 최대 4MP EX-SDI / HD-SDI / TVI : 720p, 1080p, 3MP, 4MP, 5MP, 4K AHD : 720p, 1080p, 3MP CVI : 720p, 1080p 아날로그 : 960H		
기능			
OS	임베디드 리눅스		
녹화			
압축 방식	H.264		
속도	최대 30fps/CH		
해상도	IP : 최대 4MP EX-SDI / HD-SDI / TVI : 720p, 1080p, 3MP, 4MP, 5MP, 4K AHD : 720p, 1080p, 3MP CVI : 720p, 1080p 아날로그 : 960H		
모드	움직임, 로컬 센서		
품질	5레벨		
재생			
검색	첫번째 녹화 시간, 최종 녹화 시간, 최종 검색 시간, 달력, 로그 뷰어, 스마트 검색, 시간별 & 날짜별 검색, 이벤트 검색		
속도	x1 ~ x32, x300		
모드	이벤트만 재생, 뒤로, 일시 중지, 프레임 단위, 속도 증가		
네트워크			
인터페이스	RJ45(10/100/1G) x2		
압축 방식	H.264		
속도	최대 2메가픽셀 15fps/CH		
해상도	최대 2메가픽셀(1920 x 1080P)		
모드	대여폭 제어		
백업			
인터페이스	USB2.0, 네트워크		
포맷	RMS, AVI		
내장 HDD	3 HDD Bay		
외장 HDD	1개 eSATA 포트		
H/W RAID	N/A		
DVD	N/A		
PTZ / Keyboard	2 x RS-485 - Terminal Block		
POS/ATM	RS-232C - Terminal Block, Ethernet POS		
소프트웨어	CMS, RMS, Mac Viewer, MMS APP(Android/iPhone/iPad)		
인터페이스			
VGA	1 VGA (Full HD, SXGA, XGA)		
HDMI	1 HDMI (4K, Full HD, SXGA, XGA)		
Composite	1 Composite (720x480)		
Spot	1 BNC(TVI)		
오디오			
압축 방식	G.711u		
입력	16 RCA	8 RCA	4 RCA
출력	1 HDMI		
알람			
입력 / 출력	4/1 - NC/NO		
사전 / 사후 경보	5sec ~ 5min		
동작	E-mail, CH 팝업, 부저, Relay, PTZ Preset, 원격 VMS, Front LED		
일반			
전원 입력	DC12V / 5A - Level 6 , 60W		
동작 온도 /습도	5°C ~ +40°C / Under 80% RH		
크기(mm)	430(W) x 86(H) x 270(D)		
무게	약 4Kg (HDD 제외)		

* 사양 및 디자인은 예고 없이 변경될 수 있습니다.

H.265 Full HD PC 타입 NVR

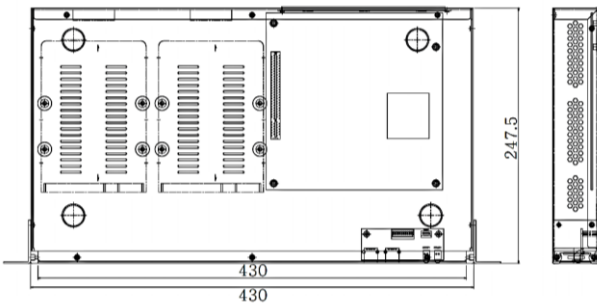


주요 특징

- 높은 신뢰도의 Linux 64bit 기반의 안정적인고 안정적인 운영
- DOM SSD의 사용으로 신속하고 안정적인 운영
- H.265, H.264 압축의 고품질 Full HD 비디오
- ONVIF / RTSP 표준 프로토콜 지원
- 다양한 녹화 모드(연속, 모션, 센서, 스케줄 모드)
- 모션 / 센서 / 카메라 손실 등을 위한 이벤트 팝업 기능
- 스트리밍 모드 및 품질 선택 가능(녹화 / 스트리밍 / 품질)
- 양방향 오디오 지원
- 다중 사용자 인증 및 화면 잠금 기능
- 전자지도 모니터링 (CMS)
- 다양한 클라이언트 프로그램 제공
- 최대 20TB의 자체 저장 용량 (2HDD Bay)
- 사용자 친화적인 GUI 구성

외형도

(단위 : mm)



제품 사양

모델명	MV-N04S	MV-N09S	MV-N16S
디스플레이			
입력	4 채널	9 채널	16 채널
출력	1 x VGA / 1 x HDMI		
해상도	Full HD(1080P) : 1920 x 1080		
속도	120fps	270fps	480fps
녹화			
압축 방식	H.265, H.264, MPEG-4, MJPEG		
해상도	Full HD(1080p) 1920 x 1080		
속도	120fps	270fps	480fps
녹화 모드	연속, 모션 감지, 센서, 스케줄, 이벤트		
사전 / 사후 알람	Pre Alarm : 10sec / Post Alarm : Max 120sec		
검색			
모드	날짜 / 시간, 달력, 이벤트		
재생	Forward (Fast : x1 ~ x8, Slow :1/4 ~ 1/2) Step Forward/Backward		
네트워크			
인터페이스	10/100/1000 BASE-T RJ-45 Gigabit Ethernet		
프로토콜	TCP/IP, UDP, DNS, DDNS, HTTP, NTP, RTP/RTCP, RTSP		
타사 IP 카메라 프로토콜	ONVIF / RTSP Supported Camera, UDP, Axis, Dynacolor, SONY, Panasonic, SAMSUNG, etc.,		
최대 사용자	1024		
대역폭 제어	자동		
CMS 소프트웨어	라이브, 검색, 백업, 이벤트매니저 E-Map, 멀티 모니터, PAN/TILT/ZOOM제어, NVR 설정		
Web Client (IE only)	라이브 100채널, PAN/TILT/ZOOM 제어		
Mobile APP	iPhone / Android APP 제공		
보안	3 User Level		
알람	E-mail 및 FTP 알람, 알람 아웃, 프로그래밍 된 프리셋, 이벤트 및 영상 손실에 대한 경고 메시지, 팝업 카메라		
저장 장치			
내장 HDD	2 HDD Bay (10TB HDD 인식, 3.5inch)		
외장 HDD	USB / eSATA Storage		
RAID	N/A		
시스템 및 일반			
시스템	CPU	Intel Core Processor 1.8GHz	
	RAM	DDR3 2G	
	OS	Embedded Linux 64bit (DOM-SSD 32G)	
KVM Switch 인터페이스	USB 전용 (*PS/2 Type 사용 불가)		
외부 장비 연동	엘리베이터 CRT 시스템 연동, (국산제품만), 비상벨, LPR 시스템, 화재/연기 감지 시스템(H/W & S/W)		
사용 전원	AC100~240V 50/60Hz		
소비전력	최대 60W		
동작 온도 / 습도	5°C ~ 40°C / 0~90%		
케이스 유형	1U Rack Mount		
크기(mm)	430(W) x 44.5(H) x 247.5(D)		
무게	약 2.6Kg (HDD제외)		

* 사양 및 디자인은 예고 없이 변경될 수 있습니다.

H.265 Full HD PC 타입 NVR

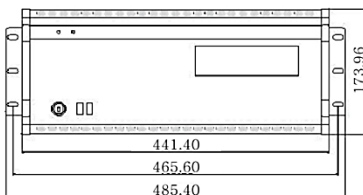
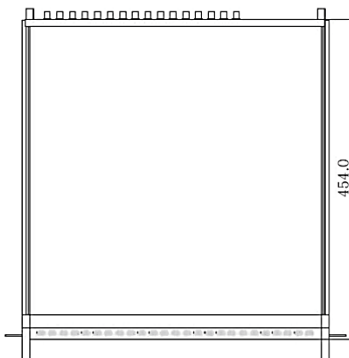


주요 특징

- 높은 신뢰도의 Linux 64bit 기반의 안정적이고 안정적인 운영
- DOM SSD의 사용으로 신속하고 안정적인 운영
- H.265, H.264 압축의 고품질 Full HD 비디오
- ONVIF / RTSP 표준 프로토콜 지원
- 다양한 녹화 모드(연속, 모션, 센서, 스케줄 모드)
- 모션 / 센서 / 카메라 손실 등을 위한 이벤트 팝업 기능
- 스트리밍 모드 및 품질 선택 가능(녹화 / 스트리밍 / 품질)
- 양방향 오디오 지원
- 다중 사용자 인증 및 화면 잠금 기능
- 전자지도 모니터링 (VMS)
- Failover 지원
- 다양한 클라이언트 프로그램 제공
- 최대 70TB의 넉넉한 자체 저장 용량 (7HDD Bay)
- 사용자 친화적인 GUI 구성

외형도

(단위 : mm)



제품 사양

모델명	MV-N36	MV-N49	MV-N64
디스플레이			
입력	36 채널	49 채널	64 채널
출력	1 x VGA / 1 x HDMI (or 1 x DVI)		
디스플레이 해상도			
해상도	Full HD(1080p) : 1920 x 1080		
속도	1080fps	1470fps	1920fps
녹화			
압축 방식	H.265, H.264, MPEG-4, MJPEG		
해상도	Full HD(1080p) 1920 x 1080		
속도	1080fps	1470fps	1920fps
녹화 모드	연속, 모션 감지, 센서, 스케줄, 이벤트		
사전 / 사후 알람	Pre Alarm : 10sec / Post Alarm : Max 120sec		
검색			
모드	날짜 / 시간, 달력, 이벤트		
재생			
재생	Forward (Fast : x1 ~ x8, Slow : 1/4 ~ 1/2) Step Forward/Backward		
네트워크			
인터페이스			
인터페이스	10/100/1000 BASE-T RJ-45 Gigabit Ethernet		
프로토콜			
프로토콜	TCP/IP, UDP, DNS, DDNS, HTTP, NTP, RTP/RTCP, RTSP		
타사 IP 카메라 프로토콜			
타사 IP 카메라 프로토콜	ONVIF / RTSP Supported Camera, UDP, Axis, Dynacolor, SONY, Panasonic, SAMSUNG, etc.,		
최대 사용자	1024		
대역폭 제어	자동		
CMS 소프트웨어			
CMS 소프트웨어	라이브, 검색, 백업, 이벤트매니저 E-Map, 멀티 모니터, PAN/TILT/ZOOM제어, NVR 설정		
Web Client (IE only)			
Web Client (IE only)	라이브 100채널, PAN/TILT/ZOOM 제어		
Mobile APP			
Mobile APP	iPhone / Android APP 제공		
보안			
보안	3 User Level		
알람			
알람	E-mail 및 FTP 알람, 알람 아웃, 프로그래밍 된 프리셋, 이벤트 및 영상 손실에 대한 경고 메시지, 팝업 카메라		
Failover			
Failover	지원		
저장 장치			
내장 HDD	7 HDD Bay (10TB HDD 인식, 3.5inch)		
외장 HDD	eSATA, iSCSI Support		
RAID	Nomal, Option - RAID5, RAID6		
시스템 및 일반			
시스템	CPU	Intel Core Processor 3.5GHz	
	RAM	DDR3 32G	
	OS	Embedded Linux 64bit (DOM-SSD 32G)	
KVM Switch 인터페이스			
KVM Switch 인터페이스	USB 전용 (*PS/2 Type 사용 불가)		
외부 장비 연동			
외부 장비 연동	엘리베이터 CRT 시스템 연동, (국산제품만), 비상벨, LPR 시스템, 화재/연기 감지 시스템(H/W & S/W)		
사용 전원			
사용 전원	AC100~240V 50/60Hz		
소비전력	최대 600W		
동작 온도 / 습도	5°C ~ 40°C / 0~90%		
케이스 유형	4U Rack Mount		
크기(mm)	441.4(W) x 173.96(H) x 454(D)		
무게	약 18.5Kg (HDD제외)		

* 사양 및 디자인은 예고 없이 변경될 수 있습니다.

H.265 16bay 스토리지 타입 HD NVR

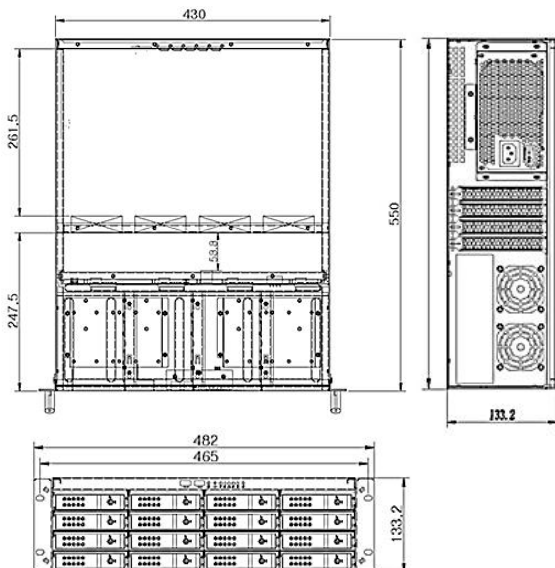


주요 특징

- 높은 신뢰도의 Linux 64bit 기반의 안정적인고 안정적인 운영
- DOM SSD의 사용으로 신속하고 안정적인 운영
- H.265, H.264 압축의 고품질 Full HD 비디오
- ONVIF / RTSP 표준 프로토콜 지원
- 다양한 녹화 모드(연속, 모션, 센서, 스케줄 모드)
- 모션 / 센서 / 카메라 손실 등을 위한 이벤트 팝업 기능
- 스트리밍 모드 및 품질 선택 가능(녹화 / 스트리밍 / 품질)
- 양방향 오디오 지원
- 다중 사용자 인증 및 화면 잠금 기능
- 전자지도 모니터링 (VMS)
- Failover 지원
- 다양한 클라이언트 프로그램 제공
- 최대 160TB의 넉넉한 자체 저장 용량 (16HDD Bay)
- 사용자 친화적인 GUI 구성

외형도

(단위 : mm)

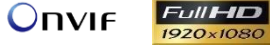


제품 사양

모델명	MV-N81B16	MV-N100B16	MV-N128B16
디스플레이			
입력	81 채널	100 채널	128 채널
출력	1 x VGA / 1 x HDMI (or 1 x DVI)		
해상도	HD(720P) : 1280 x 720		
속도	2430fps	3000fps	3840fps
녹화			
압축 방식	H.265, H.264, MPEG-4, MJPEG		
해상도	HD(720P) : 1280 x 720		
속도	2430fps	3000fps	3840fps
녹화 모드	연속, 모션 감지, 센서, 스케줄, 이벤트		
사전 / 사후 알람	Pre Alarm : 10sec / Post Alarm : Max 120sec		
검색			
모드	날짜 / 시간, 달력, 이벤트		
재생			
	Forward (Fast : x1 ~ x8, Slow : 1/4 ~ 1/2) Step Forward/Backward		
네트워크			
인터페이스	10/100/1000 BASE-T RJ-45 Gigabit Ethernet		
프로토콜	TCP/IP, UDP, DNS, DDNS, HTTP, NTP, RTP/RTCP, RTSP		
타사 IP 카메라 프로토콜	ONVIF / RTSP Supported Camera, UDP, Axis, Dynacolor, SONY, Panasonic, SAMSUNG, etc.,		
최대 사용자	1024		
대역폭 제어	자동		
CMS 소프트웨어	라이브, 검색, 백업, 이벤트매니저 E-Map, 멀티 모니터, PAN/TILT/ZOOM제어, NVR 설정		
Web Client (IE only)	라이브 100채널, PAN/TILT/ZOOM 제어		
Mobile APP	iPhone / Android APP 제공		
보안	3 User Level		
알람	E-mail 및 FTP 알람, 알람 아웃, 프로그래밍 된 프리셋, 이벤트 및 영상 손실에 대한 경고 메시지, 팝업 카메라		
Failover	지원		
저장 장치			
내장 HDD	16 HDD Bay (10TB HDD 인식, 3.5inch)		
외장 HDD	eSATA, SAS, iSCSI		
RAID	RAID5(Standard), RAID6(Option)		
시스템 및 일반			
시스템	CPU	Intel Core Processor 3.3GHz	
	RAM	DDR3 32G	
	OS	Embedded Linux 64bit (DOM-SSD 32G)	
KVM Switch 인터페이스	USB 전용 (*PS/2 Type 사용 불가)		
외부 장비 연동	엘리베이터 CRT 시스템 연동, (국산제품만), 비상벨, LPR 시스템, 화재/연기 감지 시스템(H/W & S/W)		
사용 전원	AC100~240V 50/60Hz		
소비전력	최대 600W		
동작 온도 / 습도	5°C ~ 40°C / 0~90%		
케이스 유형	Storage Type		
크기(mm)	430(W) x 133.2(H) x 550(D)		
무게	약 15.5Kg (HDD제외)		

* 사양 및 디자인은 예고 없이 변경될 수 있습니다.

H.265 24bay 스토리지 타입 HD NVR

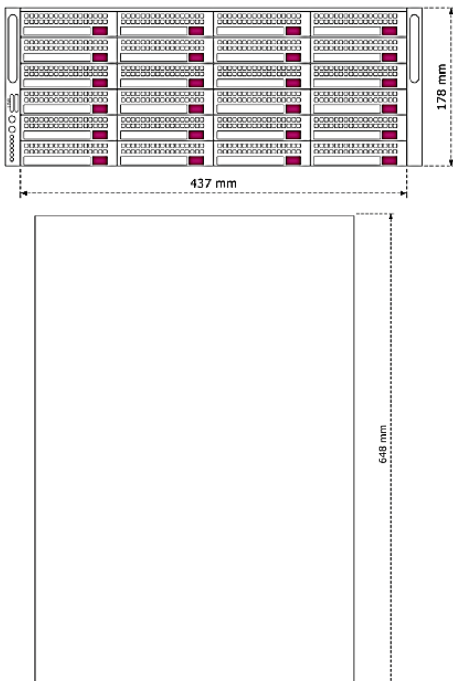


주요 특징

- 높은 신뢰도의 Linux 64bit 기반의 안정적이고 안정적인 운영
- DOM SSD의 사용으로 신속하고 안정적인 운영
- H.265, H.264 압축의 고품질 Full HD 비디오
- ONVIF / RTSP 표준 프로토콜 지원
- 다양한 녹화 모드(연속, 모션, 센서, 스케줄 모드)
- 모션 / 센서 / 카메라 손실 등을 위한 이벤트 팝업 기능
- 스트리밍 모드 및 품질 선택 가능(녹화 / 스트리밍 / 품질)
- 양방향 오디오 지원
- 다중 사용자 인증 및 화면 잠금 기능
- 전자지도 모니터링 (VMS)
- Failover 지원
- 다양한 클라이언트 프로그램 제공
- 최대 240TB의 넉넉한 자체 저장 용량 (24HDD Bay)
- 사용자 친화적인 GUI 구성

외형도

(단위 : mm)



제품 사양

모델명	MV-N81B24	MV-N100B24	MV-N128B24
디스플레이			
입력	81 채널	100 채널	128 채널
출력	1 x VGA / 1 x HDMI (or 1 x DVI)		
디스플레이 해상도			
속도	2430fps	3000fps	3840fps
녹화			
압축 방식	H.265, H.264, MPEG-4, MJPEG		
해상도	HD(720P) : 1280 x 720		
속도	2430fps	3000fps	3840fps
녹화 모드	연속, 모션 감지, 센서, 스케줄, 이벤트		
사전 / 사후 알람	Pre Alarm : 10sec / Post Alarm : Max 120sec		
검색			
모드	날짜 / 시간, 달력, 이벤트		
재생			
	Forward (Fast : x1 ~ x8, Slow : 1/4 ~ 1/2) Step Forward/Backward		
네트워크			
인터페이스	10/100/1000 BASE-T RJ-45 Gigabit Ethernet		
프로토콜	TCP/IP, UDP, DNS, DDNS, HTTP, NTP, RTP/RTCP, RTSP		
타사 IP 카메라 프로토콜			
	ONVIF / RTSP Supported Camera, UDP, Axis, Dynacolor, SONY, Panasonic, SAMSUNG, etc.,		
최대 사용자	1024		
대역폭 제어	자동		
CMS 소프트웨어			
	라이브, 검색, 백업, 이벤트매니저 E-Map, 멀티 모니터, PAN/TILT/ZOOM제어, NVR 설정		
Web Client (IE only)	라이브 100채널, PAN/TILT/ZOOM 제어		
Mobile APP	iPhone / Android APP 제공		
보안	3 User Level		
알람			
	E-mail 및 FTP 알람, 알람 아웃, 프로그래밍 된 프리셋, 이벤트 및 영상 손실에 대한 경고 메시지, 팝업 카메라		
Failover	지원		
저장 장치			
내장 HDD	24 HDD Bay (10TB HDD 인식, 3.5inch)		
외장 HDD	eSATA, SAS, iSCSI		
RAID	RAID5(Standard), RAID6(Option)		
Hot swap	지원		
시스템 및 일반			
시스템	CPU	Intel Core Processor 3.3GHz	
	RAM	DDR3 32G	
	OS	Embedded Linux 64bit (DOM-SSD 32G)	
KVM Switch 인터페이스	USB 전용 (*PS/2 Type 사용 불가)		
외부 장비 연동	엘리베이터 CRT 시스템 연동, (국산제품만), 비상벨, LPR 시스템, 화재/연기 감지 시스템(H/W & S/W)		
사용 전원	AC100~240V 50/60Hz		
소비전력	최대 600W		
동작 온도 / 습도	5°C ~ 40°C / 0~90%		
케이스 유형	Storage Type		
크기(mm)	437(W) x 178(H) x 648(D)		
무게	약 18.0Kg (HDD제외)		

* 사양 및 디자인은 예고 없이 변경될 수 있습니다.

중앙 통합 관제용 원격 제어 서버



주요 특징

- 최대 25,600 개의 카메라 연결 가능 (256 x 100CH)
- 최대 32 개의 Full HD 이미지 동시 모니터링
- 원격 구성을 위한 VNC 연결 지원
- 이벤트 기반 실시간 모니터링 지원
- 시스템 상태 모니터링 (Real Time Health Check)
- 원격 검색, 원격 백업 (수동, 일정)
- 이벤트 기반 지능형 대응 프로그래밍
- 다중 사이트 자동 / 수동 경고 음성 송출 기능
- 카메라 설정 변경 가능
- 지도상의 카메라 위치 및 영상을 표시하는 E-MAP 기능
- PTZ 제어 가능
- 듀얼 모니터링 지원을 통한 효율적인 관리
- 이벤트에 따른 팝업 이미지 알람 발생 기능
- KVM 스위치 사용시 USB 타입 제품 사용
- 사용자 친화적인 GUI 구성
- IP Video Wall System 제어 (제품 모델명 : MV-NDS)

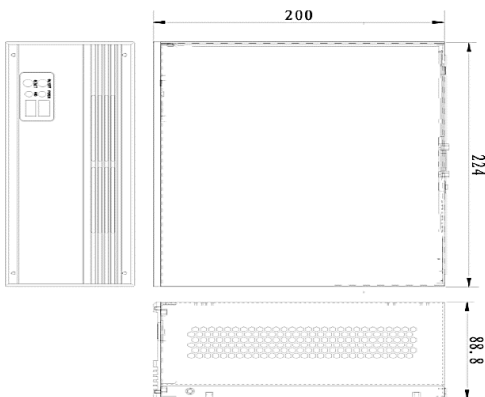
제품 사양

MODEL	MV-CMS-SERVER	
시스템		
CMS 버전	MONE CMS Basic Linux 64bit (Option : Standard / Professional / Enterprise Version)	
영상 출력	VGA x 1 and HDMI	
OS	Ubuntu Linux with Open GL and X-Windows	
CPU	Intel Dual Core 1.8GHz	
RAM	DDR3 16G RAM(8G x 2EA)	
VGA	Integrated Graphics	
HDD	MSATA SSD 32G	
LAN	10/100/1000 Base-Tx Ethernet (RJ45)	
기능		
디스플레이	해상도	1920x1080_Full HD
	속도	960fps (최대 32CH@30fps)
	분할 화면	1x1, 2x2, 3x3 Various split screen & 전체 화면 모드
재생	검색	날짜/시간, 달력, 이벤트
	기능	Forward
네트워크	대역폭 제어	자동
일반		
사용 전원	AC100~240V 50/60Hz	
소비 전력	19V 3.42A	
동작 온도 / 습도	5°C ~ 40°C / 0~90%	
크기 (mm)	224(W) x 88.8(H) x 200(D)	
무게	약 2.7Kg (HDD 제외)	

* 사양 및 디자인은 예고 없이 변경될 수 있습니다.

외형도

(단위 : mm)



IP Wall Video Display Server

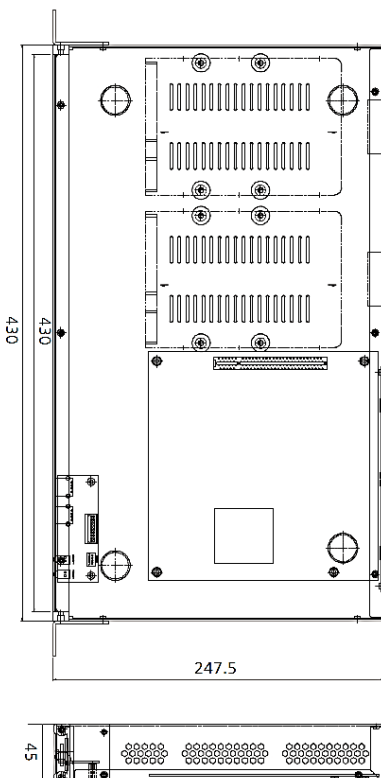


주요 특징

- 4개의 Full HD 모니터 또는 2개의 UHD 모니터 지원
- 모니터별로 최대 64채널 디스플레이 가능
- 모니터 화면 피벗 기능 지원(90°/180°/270°)
- NVR 실시간 프로토콜을 이용한 지연 없는 디스플레이
- ROI(Region of Interest)로 자연스러운 모니터 연결부분 영상 구현
- 4 Gigabit Ethernet
- MV-CMS Server와 연동하여 제어
- 1U Rack type Case

외형도

(단위 : mm)



제품 사양

MODEL	MV-NDS SERVER	
시스템		
CPU	2ea of Dual Core 2.0GHz or Higher	
RAM	DDR4 32GB	
Network	4 of 10/100/1000Mbit(Gigabit Ethernet)	
GPU	2ea of Intel HD510 or Higher	
OS Device	Flash-based Disk On Module	
Operating System	Linux and X-Windows w/ OpenGL	
Display Port	2 of HDMI(up to Full-HD, 60Hz) 2 of Display Port(up to 4K, 60Hz)	
USB 포트	4 of front, 8 of back	
오디오 포트	2 of Mic, 2 of Speaker and each HDMI/DP	
기능		
디스플레이	Full-HD 모니터 출력: 4 EA Ultra HD 모니터 출력: 2 EA	
Live	Full-HD	D1(720x480): 4 x 1,920fps (each monitor:1,920fps) HD(1280x720): 4 x 960fps Full HD(1920x1080): 4 x 480fps Ultra HD(3840x2160): 4 x 120fps
	Ultra HD	D1(720x480): 2 x 1,920fps HD(1280x720): 2 x 960fps Full HD(1920x1080): 2 x 480fps Ultra HD(3840x2160): 2 x 120fps
네트워크 대역폭	Max. 500Mbps each LAN(Total 4 LAN ports)	
일반		
사용 전원	2 of 19V 6.32 DC Adapter (sourced by AC 100~240V 50/60Hz)	
소비 전력	최대 200W	
동작 온도 / 습도	0°C ~ 40°C / 0~85%(Non-condensing)	
크기 (mm)	430(W) x 45(H) x 247.5(D)	
무게	약 2.4Kg	

* 사양 및 디자인은 예고 없이 변경될 수 있습니다.

960H(Analog) 1Channel Video Server

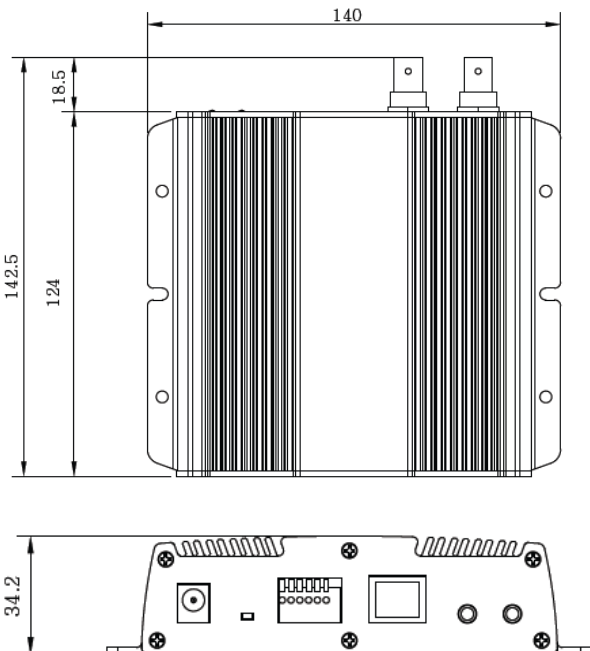


주요 특징

- H.264, M-JPEG 듀얼 스트리밍
- 모든 이미지 해상도에서 초당 30 프레임 지원
- 최대 해상도 : 960H(960x480)
- 1 Port analog video loop-out port
- 양방향 오디오 지원
- IEEE 802.3af PoE injectors 지원 (mid/end-spans)

외형도

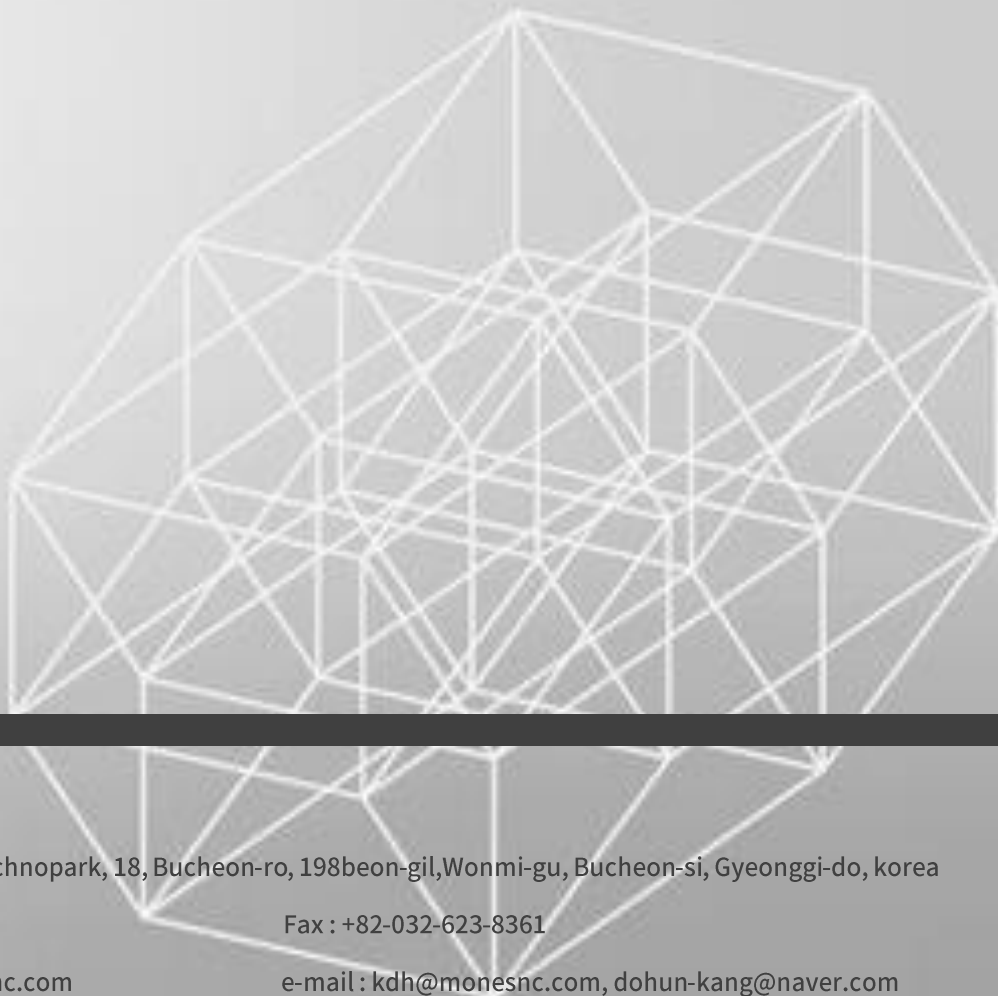
(단위 : mm)



제품 사양

MODEL	MNVS-202
기능	
센서 입력 / 출력	1 / 1
비디오 입력 / 출력	BNC / CVBS: VBS 1.0 Vp-p / 75Ω
오디오 입력 / 출력	1 / 1
RS-485	PELCO-D, PELCO-P, Etc.,
사용 전원	DC 12V, 1.5A, PoE IEEE 802.3af(Optional)
소비 전력	2.5W
재질	알루미늄 다이캐스팅
저장 장치	Micro SD Slot
PTZ 제어	PTZ Camera Control via Pelco-D/P Protocol
네트워크	
OS	Embedded Linux
비디오 압축 방식	Dual Codec, H.264/MPEG4/MJPEG
비디오 스트리밍	Multi Streaming CBR/VBR (Controllable frame rate and Bandwidth)
Frame Rate	Max.30/25fps for 960H
오디오 압축 방식	Two way, G.711, 8KHz
동작 감지	Notification: FTP, e-mail, Alarm out
Video Buffer	5MB pre-alarm and 180 sec (max) post-alarm
프로토콜 지원	
프로토콜	HTTP, HTTPS, FTP, SMTP, UPnP, DNS, DDNS, NTP, RTSP, RTP, TCP, UDP, ICMP, DHCP
보안	Password protection, User access log, HTTPS encryption
OS 지원	Windows 7, Vista, XP, 2000
일반	
크기 (mm)	140(W) x 347(H) x 124(D)
무게	500g

* 사양 및 디자인은 예고 없이 변경될 수 있습니다.



MONE S&C

#203, 201dong, Chunui Technopark, 18, Bucheon-ro, 198beon-gil, Wonmi-gu, Bucheon-si, Gyeonggi-do, korea

Tel : +82-032-623-8359

Fax : +82-032-623-8361

Homepage : www.monesnc.com

e-mail : kdh@monesnc.com, dohun-kang@naver.com